



REPÚBLICA DE ANGOLA
MINISTÉRIO DA SAÚDE
DIRECÇÃO NACIONAL DE SAÚDE PÚBLICA

BOLETIM INFORMATIVO DA CÓLERA

ACTUALIZADO: 06-06-2025, às 18h

BOLETIM Nº 150/2025
SEMANA EPIDEMIOLÓGICA Nº 23

DESTAQUE DAS ÚLTIMAS 24h

- Foram notificados **121** novos casos de Cólera, sendo **43** na Província do Cuanza Sul, **29** no Namibe, **19** na Huíla, **15** em Luanda, **5** em Benguela, **3** na Lunda Norte e no Icolo e Bengo, **2** no Cubango, **1** no Zaire e Bengo;
- Ocorreram **2** óbitos extra-hospitalares na Província do Cuanza Sul, registados nos municípios do Seles e Boa Entrada;
- A taxa de letalidade correspondente é de **1,6%**.

121

Novos Casos

02

Óbitos

DISTRIBUIÇÃO DE CASOS E ÓBITOS NAS ÚLTIMAS 24 HORAS

PROVÍNCIA	MUNICÍPIO	CASOS E ÓBITOS NOTIFICADOS NAS ÚLTIMAS 24 HORAS	
		TOTAL DE CASOS	ÓBITOS
Bengo	Muxaluando	1	0
	Total	1	0
Benguela	Baía Farta	2	0
	Navegantes	3	0
	Total	5	0
Cuanza Sul	Amboiva	1	0
	Boa Entrada	2	1
	Conda	2	0
	Condé	3	0
	Gabela	9	0
	Gansula	3	0
	Gunzo	3	0
	Porto Amboim	1	0
	Quilenda	5	0
	Quirimbo	2	0
	Seles	4	1
	Sumbe	8	0
	Total	43	2
Cubango	Menongue	2	0
	Total	2	0
Huíla	Caluquembe	2	0
	Chituto	7	0
	Lubango	6	0
	Matala	4	0
	Total	19	0
Icolo e Bengo	Calumbo	1	0
	Sequete	2	0
	Total	3	0
Luanda	Belas	2	0
	Cacuaco	4	0
	Sambizanga	2	0
	Maianga	1	0
	Samba	1	0
	Mulenvos	3	0
	Talatona	1	0
	Viana	1	0
	Total	15	0
Lunda Norte	Cafunfo	3	0
	Total	3	0
Namibe	Sacomar	3	0
	Moçâmedes	3	0
	Tómbwa	23	0
	Total	29	0
Zaire	Nzeto	1	0
	Total	1	0
PAÍS		121	2

Quadro 1: Total de Casos e Óbitos por Município e Província nas últimas 24h

CUMULATIVO DE CASOS E ÓBITOS

25.066

Total de Casos

728

Total de Óbitos

DISTRIBUIÇÃO POR SEXO

CASOS



MASCULINO

FEMININO



13.556

11.510

ÓBITOS



MASCULINO

FEMININO



450

278

CURVA EPIDÉMICA

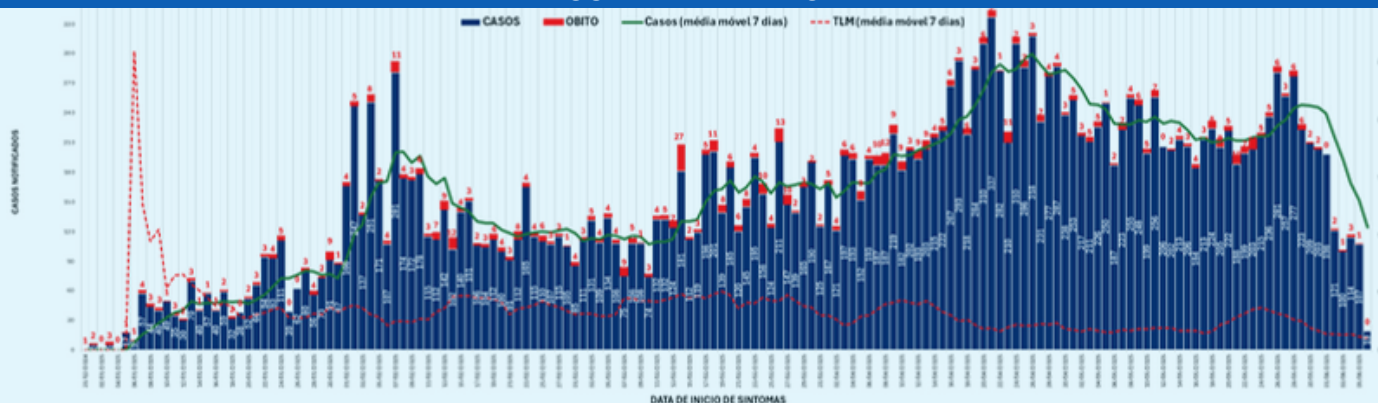
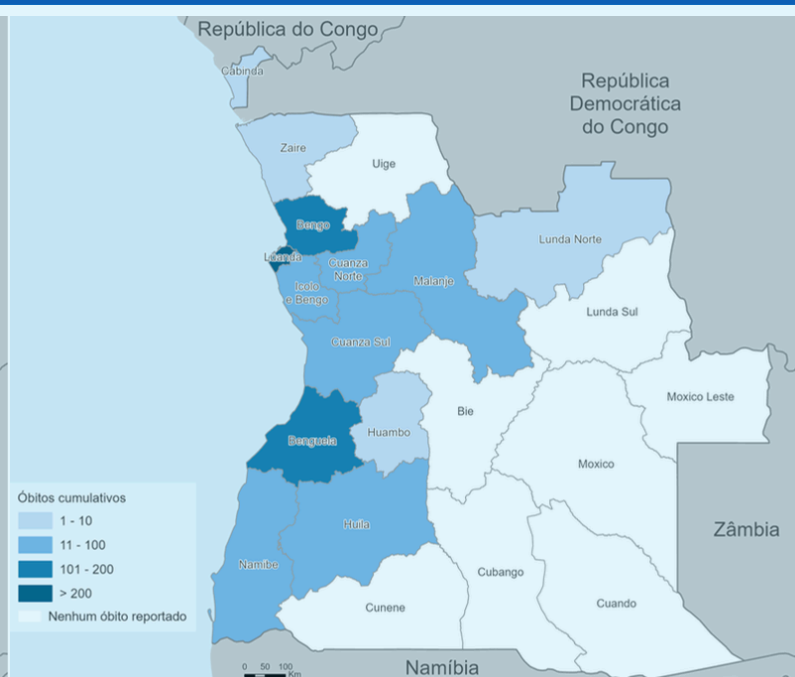
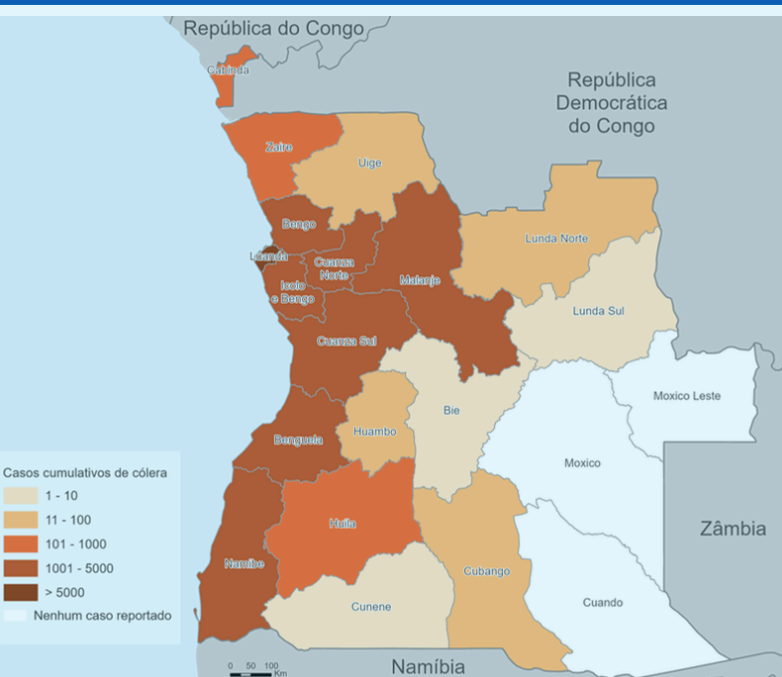


Gráfico 1: Casos e óbitos diários por data do início dos sintomas (31 de Dezembro de 2024 até 06 de Junho 2025)

DESTAQUE DAS ÚLTIMAS 24H

- Estão internados **233** pacientes, sendo:
 - 64 na Província do Cuanza Sul, 56 no Namibe, 47 na Huíla, 37 em Luanda, 5 no Cuanza Norte, Benguela, Lunda Norte e Bengo, 4 no Zaire, 3 no Icolo e Bengo e 2 no Cubango;
- Altas: **121** sendo:
 - 49 na Província do Cuanza Sul, 37 do Namibe, 13 de Luanda, 11 da Huíla, 4 do Icolo e Bengo, 2 de Benguela e Zaire, 1 do Cuanza Norte, Malanje e Lunda Norte.

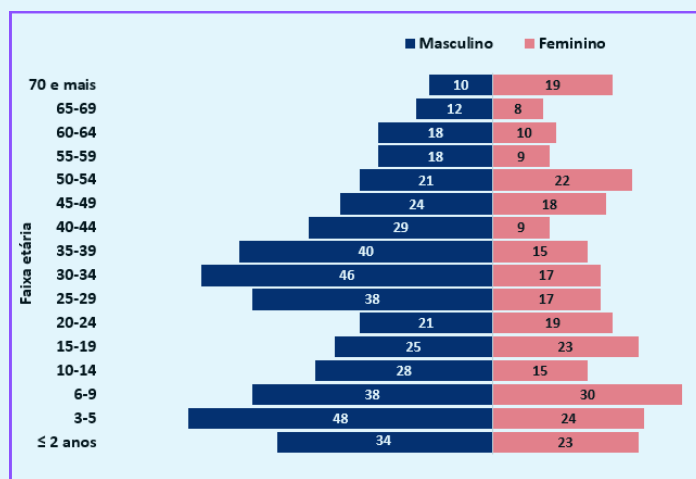
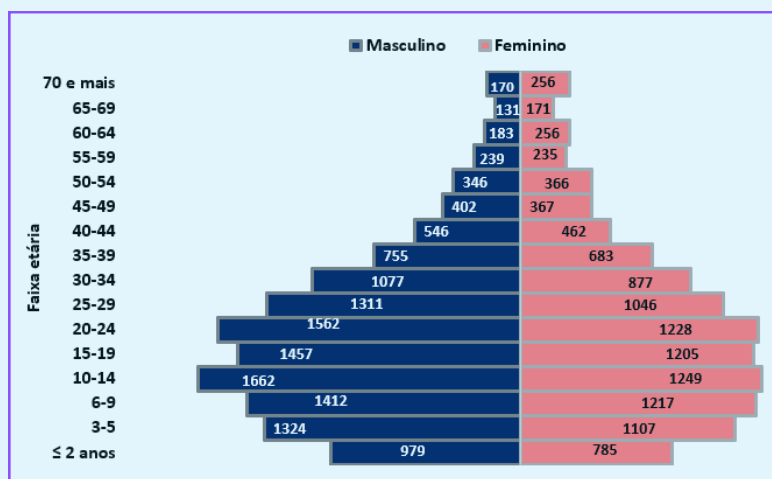
DESTAQUE DOS DADOS CUMULATIVOS



Mapa 1: Casos Cumulativos de Cólera. Angola

Mapa 2: Óbitos Cumulativos de Cólera. Angola

DISTRIBUIÇÃO DE CASOS POR FAIXA ETÁRIA



PROVÍNCIA	TOTAL CUMULATIVO DESDE A 1ª SEMANA EPIDEMIOLÓGICA DE 2025		
	TOTAL DE CASOS	ÓBITOS	TAXA DE LETALIDADE (%)
BENGO	3 043	119	3,9
BENGUELA	4 700	108	2,3
BIÉ	2	0	0,0
CABINDA	253	4	1,6
CUANZA NORTE	2 199	68	3,1
CUANZA SUL	2 183	64	2,9
CUBANGO	59	0	0,0
CUNENE	2	0	0,0
HUAMBO	41	1	2,4
HUILA	567	22	3,9
ICOLO E BENGO	1 253	31	2,5
LUANDA	6 824	218	3,2
LUNDA NORTE	110	2	2,1
LUNDA SUL	1	0	0,0
MALANJE	1 147	30	2,6
NAMIBE	2 503	51	2,0
UÍGE	16	0	0,0
ZAIRE	163	10	6,1
PAÍS	25 066	728	2,9

Quadro 2: Distribuição de Casos e Óbitos por Província (até 06 de Junho de 2025)

- Desde o início do surto, foi registado um total cumulativo de **25.066** casos, com idades compreendidas entre 1 e 100 anos, dos quais **13.556 (54%)** do sexo masculino e **11.510 (46%)** do sexo feminino;
- Ocorreram **728** óbitos, sendo 311 (**43%**) extra-hospitalares e 417 (**57%**) intra-hospitalares, com idades compreendidas entre 2 e 85 anos.