



REPÚBLICA DE ANGOLA  
MINISTÉRIO DA SAÚDE  
DIRECÇÃO NACIONAL DE SAÚDE PÚBLICA

# BOLETIM INFORMATIVO DA CÓLERA

ACTUALIZADO: 25-08-2025, às 18h

BOLETIM Nº 230/2025  
SEMANA EPIDEMIOLÓGICA Nº 35

## DESTAQUE DAS ÚLTIMAS 24h

- Foram notificados **09** casos novos de cólera, sendo **3** na Província do Uíge e Cunene, **2** na Lunda Norte e **1** em Luanda;
- Não se registaram óbitos.

**09**

Novos Casos

**00**

Óbitos

## DISTRIBUIÇÃO DE CASOS E ÓBITOS NAS ÚLTIMAS 24 HORAS

PROVÍNCIA	MUNICÍPIO	CASOS E ÓBITOS NOTIFICADOS NAS ÚLTIMAS 24 HORAS	
		TOTAL DE CASOS	ÓBITO
Cunene	Cuvelai	3	0
	Total	3	0
Luanda	Cacuaco	1	0
	Total	1	0
Lunda Norte	Cafunfo	2	0
	Total	2	0
Uíge	Uíge	3	0
	Total	3	0
PAÍS		9	0

## CUMULATIVO DE CASOS E ÓBITOS

**27.930**

Total de Casos

**780**

Total de Óbitos

## DISTRIBUIÇÃO POR SEXO

### CASOS



MASCULINO



FEMININO

**15.131**

**12.799**

### ÓBITOS



MASCULINO



FEMININO

**484**

**296**

Quadro 1: Total de Casos e Óbitos por Município e Província nas últimas 24h

## CURVA EPIDÉMICA

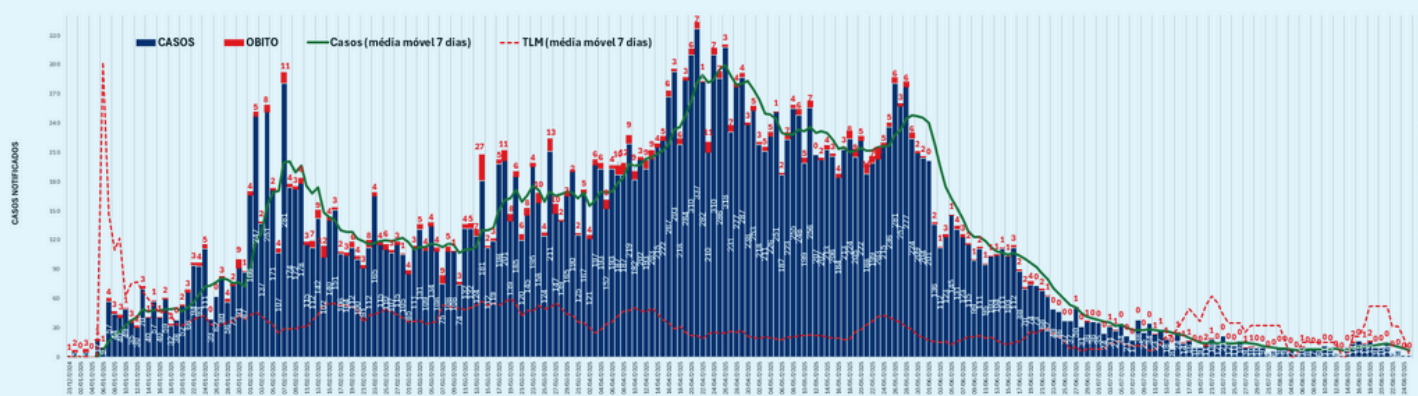
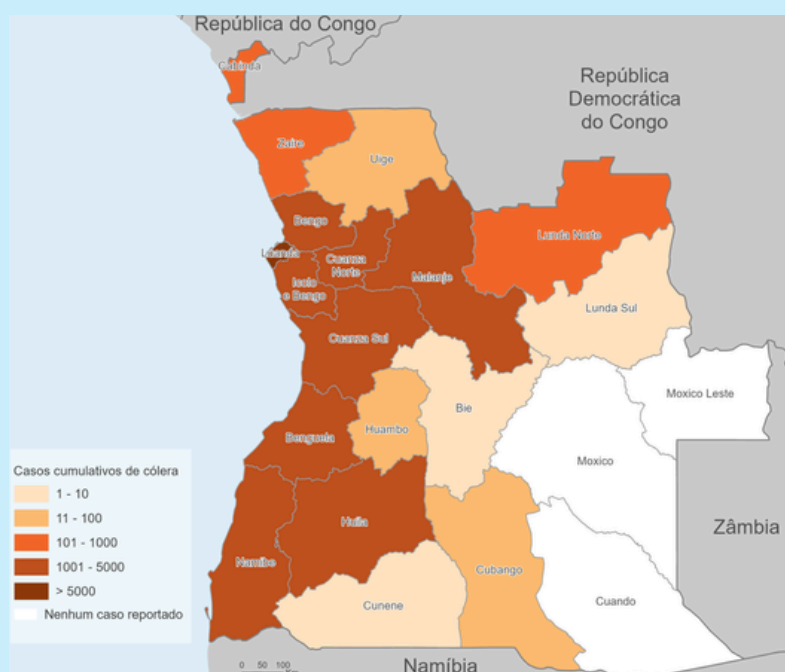


Gráfico 1: Casos e óbitos diários por data do início dos sintomas (31 de Dezembro de 2024 até 25 de Agosto 2025)

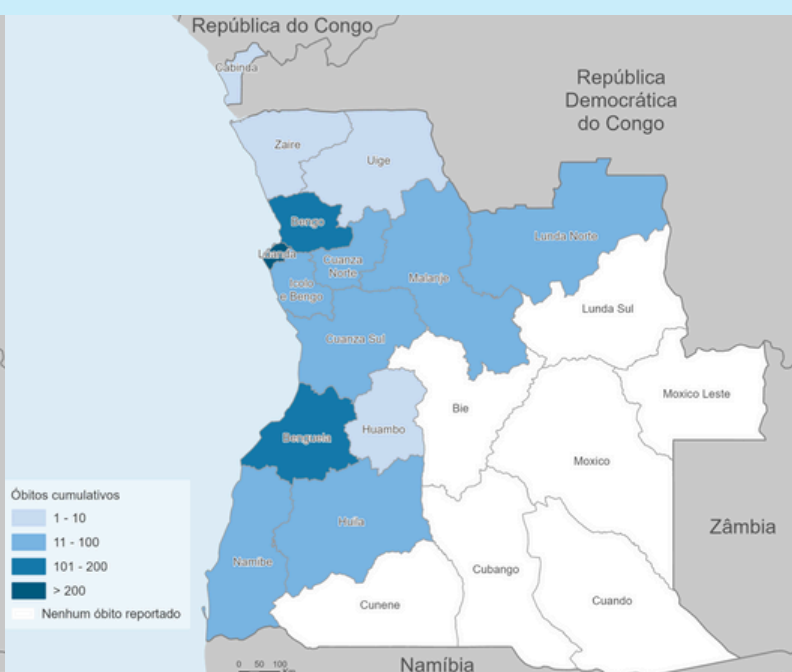
## DESTAQUE DAS ÚLTIMAS 24H

- Estão internados **12** pacientes, sendo:
  - 5 na Província no Uíge, 3 no Cunene e Lunda Norte e 1 em Luanda;
- Altas: **5** sendo:
  - 3 na Província do Uíge e 2 na Lunda Norte.

## DESTAQUE DOS DADOS CUMULATIVOS

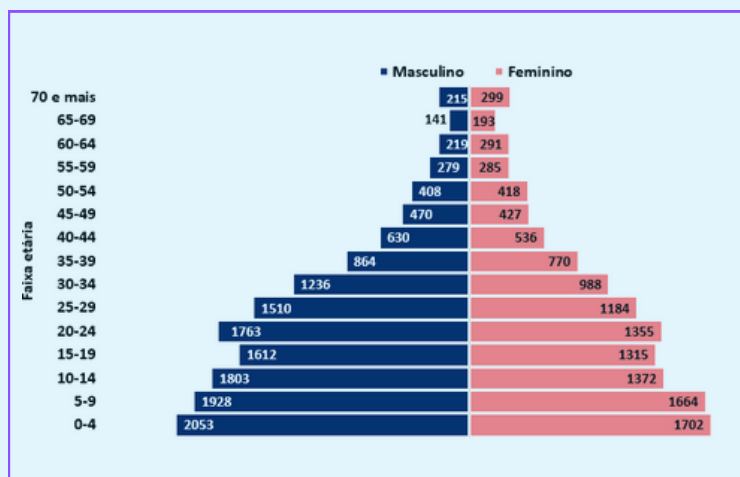


Mapa 1: Casos Cumulativos de Cólera. Angola



Mapa 2: Óbitos Cumulativos de Cólera. Angola

## DISTRIBUIÇÃO DE CASOS POR FAIXA ETÁRIA



# Boletim Informativo da Cólera

PROVÍNCIA	TOTAL CUMULATIVO DESDE A 1ª SEMANA EPIDEMIOLÓGICA DE 2025		
	TOTAL DE CASOS	ÓBITOS	TAXA DE LETALIDADE (%)
BENGO	3 068	120	3,9
BENGUELA	4 727	108	2,3
BIÉ	2	0	0,0
CABINDA	399	5	1,3
CUANZA NORTE	2 240	68	3,0
CUANZA SUL	2 883	77	2,7
CUBANGO	60	0	0,0
CUNENE	5	0	0,0
HUAMBO	41	1	2,4
HUILA	1 317	37	2,8
ICOLO E BENGO	1 308	31	2,4
LUANDA	7 015	222	3,2
LUNDA NORTE	756	19	2,5
LUNDA SUL	1	0	0,0
MALANJE	1 168	30	2,6
NAMIBE	2 668	51	1,9
UÍGE	91	1	1,1
ZAIRE	181	10	5,5
<b>PAÍS</b>	<b>27 930</b>	<b>780</b>	<b>2,8</b>

**Quadro 2:** Distribuição de Casos e Óbitos por Província (até 25 de Agosto de 2025)

- Desde o início do surto, foram reportados **27.930** casos, dos quais **15.131 (54%)** do sexo masculino e **12.799 (46%)** do sexo feminino;
- Ocorreram **780** óbitos, sendo 345 (**44%**) extra-hospitalares e 435 (**56%**) intra-hospitalares, com idades compreendidas entre 2 a 85 anos.