



REPÚBLICA DE ANGOLA
MINISTÉRIO DA SAÚDE
DIRECÇÃO NACIONAL DE SAÚDE PÚBLICA

BOLETIM INFORMATIVO DA CÓLERA

ACTUALIZADO: 08-08-2025, às 18h

BOLETIM Nº 213/2025
SEMANA EPIDEMIOLÓGICA Nº 32

DESTAQUE DAS ÚLTIMAS 24h

- Foram notificados **11** novos casos de cólera, sendo **4** na Província do Uíge, **3** em Malanje, **2** na Lunda Norte e Bengo;
- Ocorreu **1** óbito extra hospitalar na Província do Bengo, registado no município da Barra do Dande;
- A taxa de letalidade correspondente é de **9,1%**.

11 Novos Casos

01 Óbito

DISTRIBUIÇÃO DE CASOS E ÓBITOS NAS ÚLTIMAS 24 HORAS

PROVÍNCIA	MUNICÍPIO	CASOS E ÓBITOS NOTIFICADOS NAS ÚLTIMAS 24 HORAS	
		TOTAL DE CASOS	ÓBITOS
Bengo	Barra do Dande	2	1
Total		2	1
Lunda Norte	Cafunfo	2	0
Total		2	0
Malanje	Quela	3	0
Total		3	0
Uíge	Uíge	4	0
Total		4	0
PAÍS		11	1

CUMULATIVO DE CASOS E ÓBITOS

27.769

Total de Casos

775

Total de Óbitos

DISTRIBUIÇÃO POR SEXO

CASOS



MASCULINO

15.022

FEMININO



12.747

ÓBITOS



MASCULINO

480

FEMININO



295

Quadro 1: Total de Casos e Óbitos por Município e Província nas últimas 24h

CURVA EPIDÉMICA

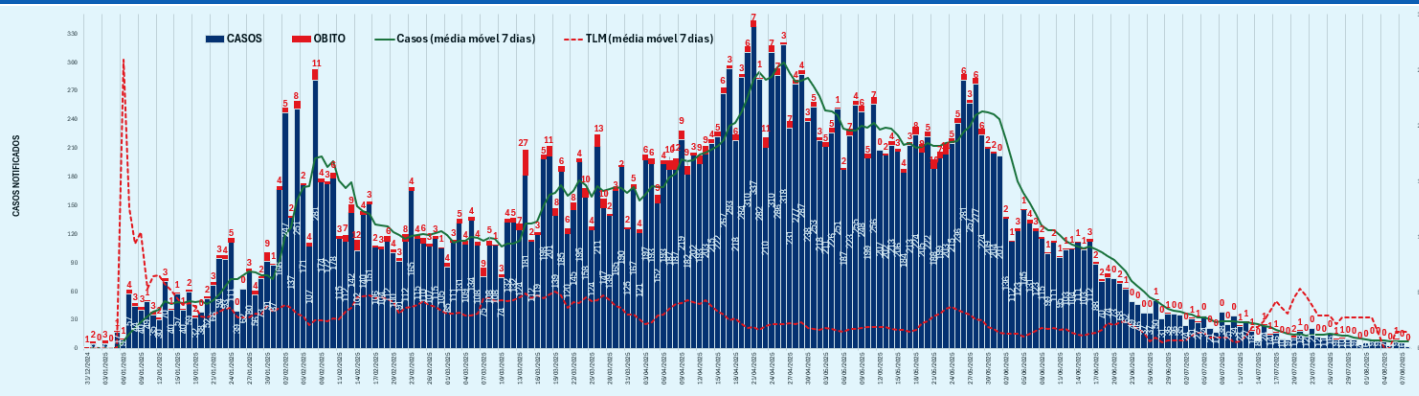


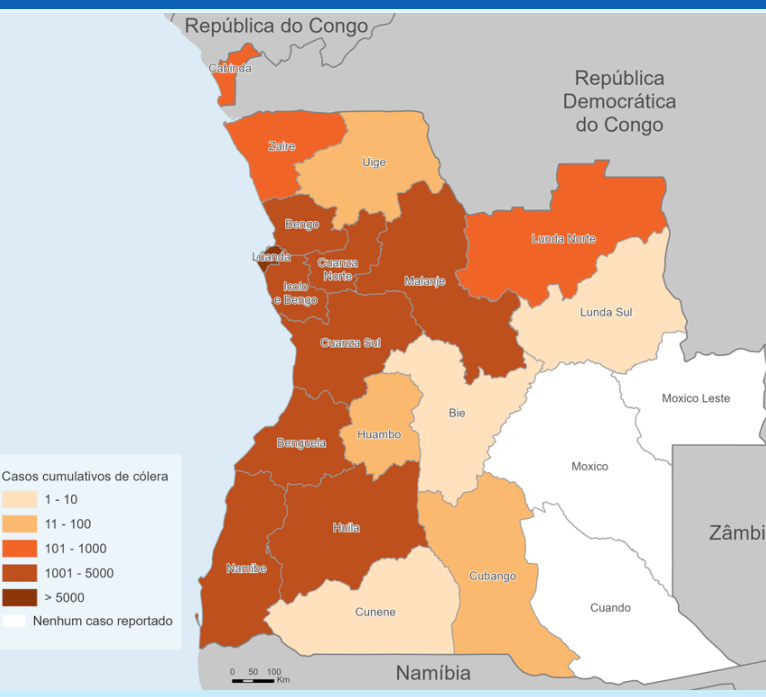
Gráfico 1: Casos e óbitos diários por data do início dos sintomas (31 de Dezembro de 2024 até 08 de Agosto 2025)



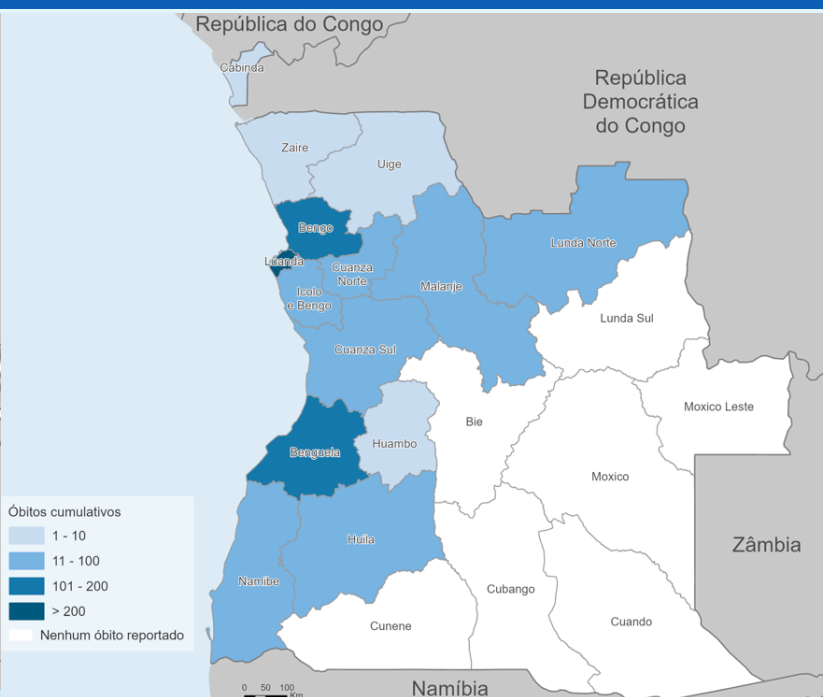
DESTAQUE DAS ÚLTIMAS 24H

- Estão internados **10** pacientes, sendo:
 - 6 na Província do Uíge, 2 em Malanje, 1 no Icolo e Bengo e Lunda Norte;
- Altas: **13** sendo:
 - 3 na Província da Lunda Norte, Icolo e Bengo e Uíge, 2 em Luanda, 1 em Malanje e Bengo.

DESTAQUE DOS DADOS CUMULATIVOS

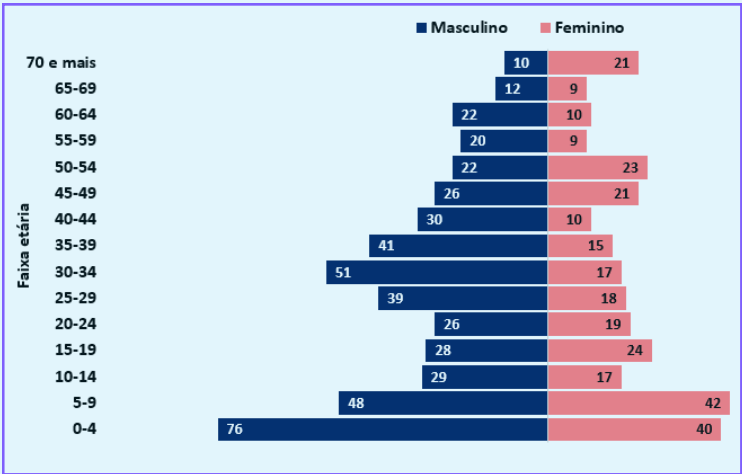
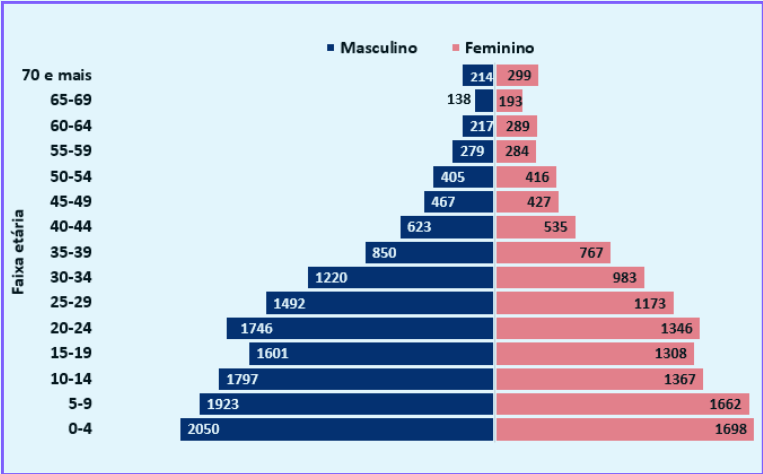


Mapa 1: Casos Cumulativos de Cólera. Angola



Mapa 2: Óbitos Cumulativos de Cólera. Angola

DISTRIBUIÇÃO DE CASOS POR FAIXA ETÁRIA



PROVÍNCIA	TOTAL CUMULATIVO DESDE A 1ª SEMANA EPIDEMIOLÓGICA DE 2025		
	TOTAL DE CASOS	ÓBITOS	TAXA DE LETALIDADE (%)
BENGO	3,066	120	3.9
BENGUELA	4,727	108	2.3
BIÉ	2	0	0.0
CABINDA	399	5	1.3
CUANZA NORTE	2,240	68	3.0
CUANZA SUL	2,883	77	2.7
CUBANGO	60	0	0.0
CUNENE	2	0	0.0
HUAMBO	41	1	2.4
HUILA	1,267	35	2.8
ICOLO E BENGO	1,299	31	2.4
LUANDA	7,010	222	3.2
LUNDA NORTE	702	16	2.3
LUNDA SUL	1	0	0.0
MALANJE	1,159	30	2.6
NAMIBE	2,668	51	1.9
UÍGE	62	1	1.6
ZAIRE	181	10	5.5
PAÍS	27,769	775	2.8

Quadro 2: Distribuição de Casos e Óbitos por Província (até 08 de Agosto de 2025)

- Desde o início do surto, foram reportados **27.769** casos, dos quais **15.022 (54%)** do sexo masculino e **12.747 (46%)** do sexo feminino;
- Ocorreram **775** óbitos, sendo 342 (**44%**) extra-hospitalares e 433 (**56%**) intra-hospitalares, com idades compreendidas entre 2 a 85 anos.