



REPÚBLICA DE ANGOLA
MINISTÉRIO DA SAÚDE
DIRECÇÃO NACIONAL DE SAÚDE PÚBLICA

BOLETIM INFORMATIVO DA CÓLERA

ACTUALIZADO: 20-10-2025, às 18h

BOLETIM Nº 286/2025
SEMANA EPIDEMIOLÓGICA Nº 43

DESTAQUE DAS ÚLTIMAS 24h

- Foram notificados **141** novos casos de Cólera, sendo **75** na Província do Uíge, **23** na Huíla, **20** na Lunda Norte e Cunene, **2** no Namibe e **1** em Malanje;
- Ocorreu **1** óbito intra-hospitalar na Província de Malanje, Município de Xandel;
- A Taxa de Letalidade correspondente é de **0,7%**.

141

Novos Casos

01

Óbito

DISTRIBUIÇÃO DE CASOS E ÓBITOS NAS ÚLTIMAS 24 HORAS

PROVÍNCIA	MUNICÍPIO	CASOS E ÓBITOS NOTIFICADOS NAS ÚLTIMAS 24 HORAS	
		TOTAL DE CASOS	ÓBITO
Cunene	Cuvelai	13	0
	Namacunde	7	0
	Total	20	0
Huíla	Cacula	1	0
	Capelongo	6	0
	Chicomba	3	0
	Dongo	2	0
	Jamba Mineira	2	0
	Matala	6	0
	Quilengues	1	0
	Viti Vivali	2	0
	Total	23	0
Lunda Norte	Capenda-Camulemba	18	0
	Xá-Muteba	2	0
	Total	20	0
Malanje	Xandel	1	1
	Total	1	1
Namibe	Lucira	2	0
	Total	2	0
Uíge	Dange Quitexe	2	0
	Songo	2	0
	Uíge	71	0
	Total	75	0
PAÍS		141	1

CUMULATIVO DE CASOS E ÓBITOS

32.327

Total de Casos

850

Total de Óbitos

DISTRIBUIÇÃO POR SEXO

CASOS



MASCULINO

17.474

FEMININO

14.853



ÓBITOS



MASCULINO

533

FEMININO

317



Quadro 1: Total de Casos e Óbitos por Município e Província nas últimas 24h

CURVAS EPIDÉMICAS

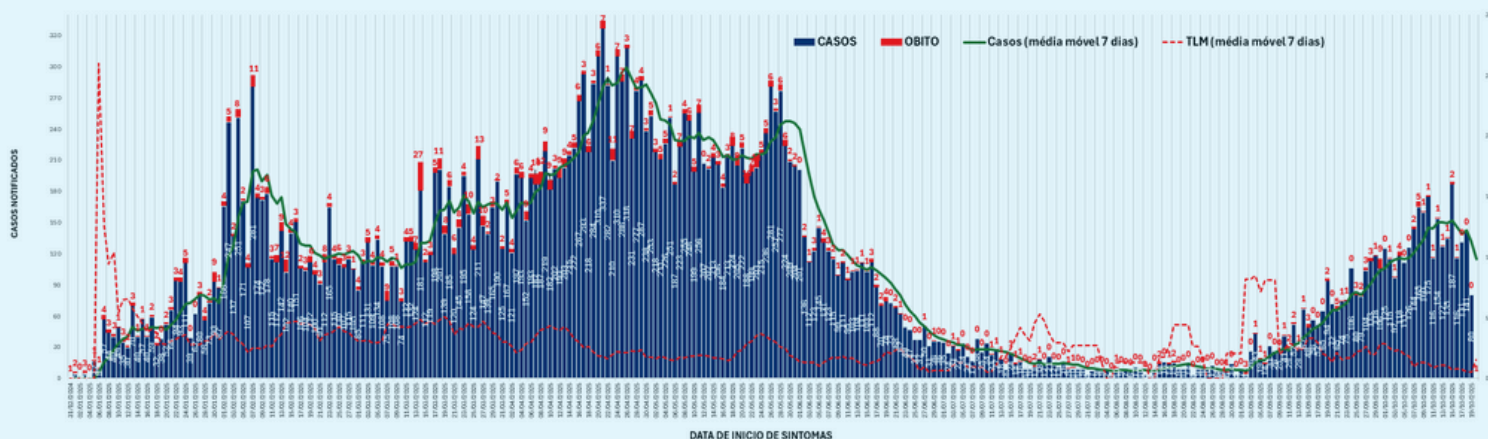


Gráfico 1: Casos e óbitos diários por data do início dos sintomas (31 de Dezembro de 2024 até 20 de Outubro 2025)

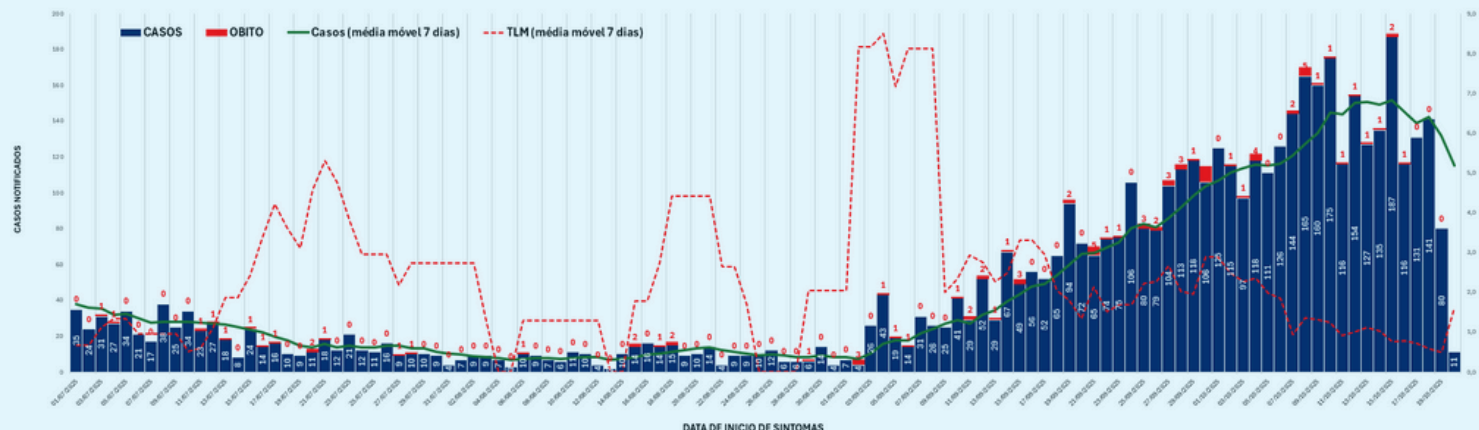
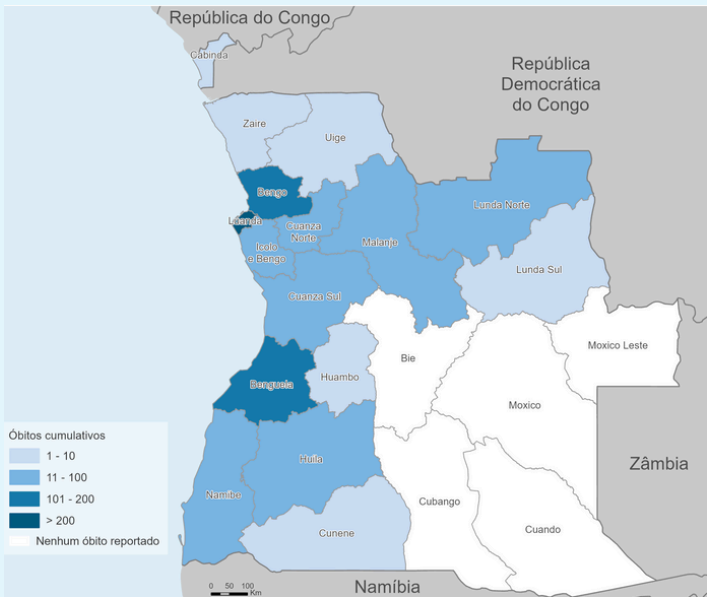
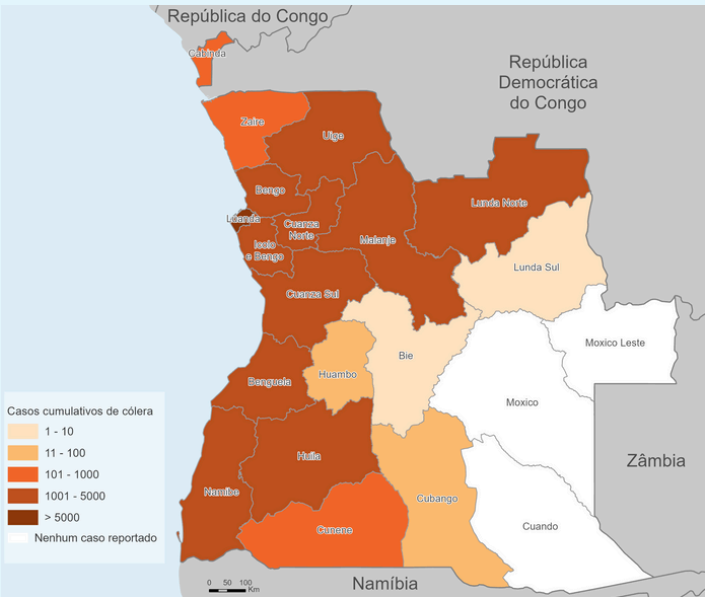


Gráfico 2: Casos e óbitos diários por data do início dos sintomas (de 01 de Julho à 20 de Outubro de 2025)

DESTAQUE DAS ÚLTIMAS 24H

- Estão internados **170** pacientes, sendo:
 - 104 na Província do Uíge, 26 na Huíla, 20 na Lunda Norte, 11 no Cunene, 6 no Namibe, 2 em Malanje e 1 no Cuanza Norte;
- Altas: **145**, sendo:
 - 59 na Província do Uíge, 29 da Lunda Norte, 25 do Cunene, 23 da Huíla, 6 do Namibe e 3 de Malanje.

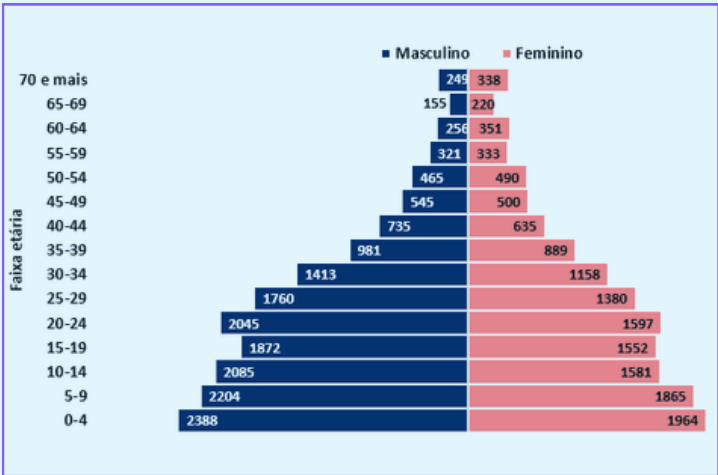
DESTAQUE DOS DADOS CUMULATIVOS



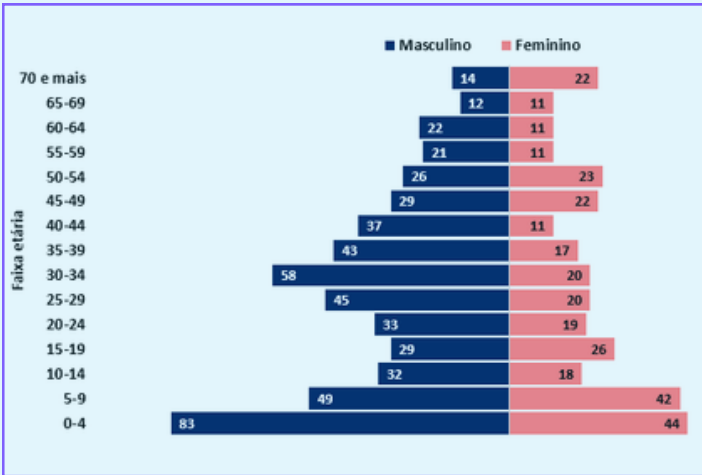
Mapa 1: Casos Cumulativos de Cólera. Angola

Mapa 2: Óbitos Cumulativos de Cólera. Angola

DISTRIBUIÇÃO DE CASOS POR FAIXA ETÁRIA



DISTRIBUIÇÃO DE ÓBITOS POR FAIXA ETÁRIA



PROVÍNCIA	TOTAL CUMULATIVO DESDE A 1ª SEMANA EPIDEMIOLÓGICA DE 2025		
	TOTAL DE CASOS	ÓBITOS	TAXA DE LETALIDADE (%)
BENGO	3 069	120	3,9
BENGUELA	4 730	108	2,3
BIÉ	2	0	0,0
CABINDA	399	5	1,3
CUANZA NORTE	2 247	68	3,0
CUANZA SUL	2 883	77	2,7
CUBANGO	60	0	0,0
CUNENE	461	7	1,5
HUAMBO	42	1	2,4
HUILA	2 243	45	2,0
ICOLO E BENGO	1 318	31	2,4
LUANDA	7 037	222	3,2
LUNDA NORTE	2 064	61	3,0
LUNDA SUL	3	1	33,3
MALANJE	1 209	33	2,7
NAMIBE	2 709	51	1,9
UÍGE	1 670	10	0,6
ZAIRE	181	10	5,5
PAÍS	32 327	850	2,6

Quadro 2: Distribuição de Casos e Óbitos por Província (até 20 de Outubro de 2025)

- Desde o início do surto, foram reportados **32.327** casos, dos quais **17.474 (54%)** do sexo masculino e **14.853 (46%)** do sexo feminino;
- Ocorreram **850** óbitos, sendo **379 (45%)** extra-hospitalares e **471 (55%)** intra-hospitalares, com idades compreendidas entre 2 e 85 anos.