



BOLETIM INFORMATIVO DA CÓLERA

ACTUALIZADO: 21-10-2025, às 18h

BOLETIM Nº 287/2025
SEMANA EPIDEMIOLÓGICA Nº 43

DESTAQUE DAS ÚLTIMAS 24h

- Foram notificados **142** novos casos de Cólera, sendo **75** na Província do Uíge, **31** na Lunda Norte, **17** na Huíla, **15** no Cunene e **4** no Namibe;
- Ocorreram **2** óbitos extra-hospitalares, sendo 1 no Município de Viti Vivali, Província da Huíla e 1 no Município do Uíge, Província do Uíge;
- A Taxa de Letalidade correspondente é de **1,4%**.

142 Novos Casos

02 Óbitos

DISTRIBUIÇÃO DE CASOS E ÓBITOS NAS ÚLTIMAS 24 HORAS

PROVÍNCIA	MUNICÍPIO	CASOS E ÓBITOS NOTIFICADOS NAS ÚLTIMAS 24 HORAS	
		TOTAL DE CASOS	ÓBITOS
Cunene	Cuvelai	12	0
	Namacunde	3	0
	Total	15	0
Huíla	Capelongo	4	0
	Chicomba	7	0
	Matala	1	0
	Quilengues	3	0
	Viti Vivali	2	1
	Total	17	1
Lunda Norte	Capenda-Camulemba	30	0
	Xá-Muteba	1	0
	Total	31	0
Namibe	Lucira	4	0
	Total	4	0
Uíge	Negage	1	0
	Uíge	74	1
	Total	75	1
PAÍS		142	2

CUMULATIVO DE CASOS E ÓBITOS

32.469

Total de Casos

852

Total de Óbitos

DISTRIBUIÇÃO POR SEXO

CASOS



MASCULINO

17.543

FEMININO

14.926



ÓBITOS



MASCULINO

534

FEMININO

318



Quadro 1: Total de Casos e Óbitos por Município e Província nas últimas 24h

CURVAS EPIDÉMICAS

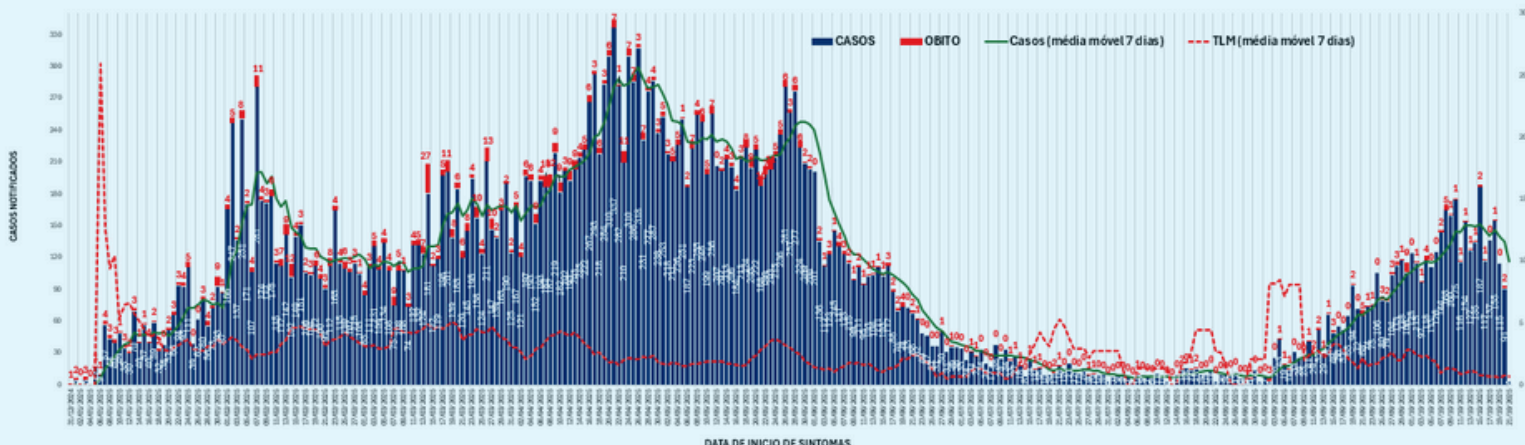


Gráfico 1: Casos e óbitos diários por data do início dos sintomas (31 de Dezembro de 2024 até 21 de Outubro 2025)

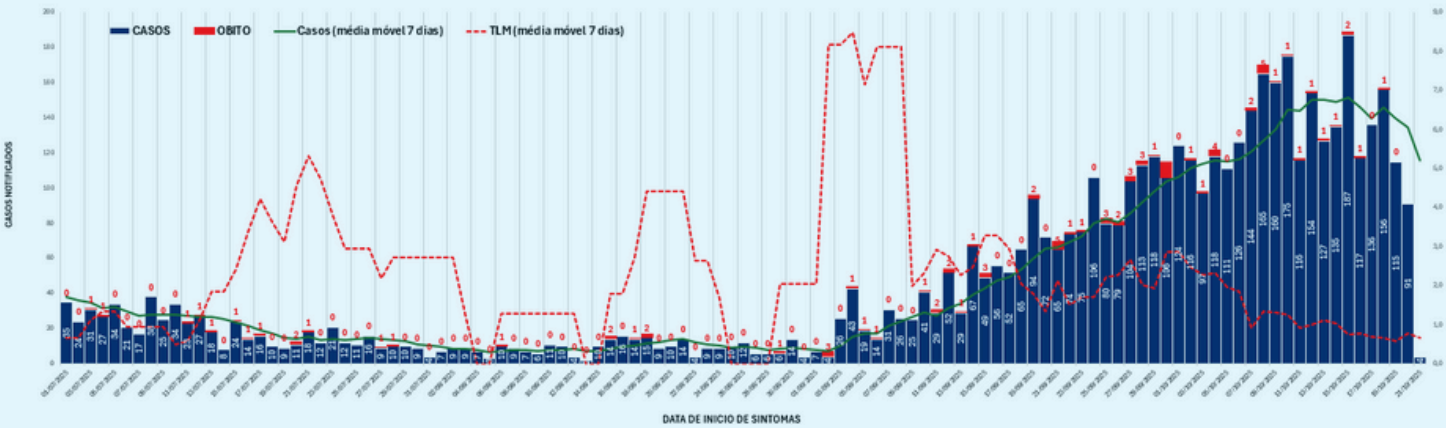
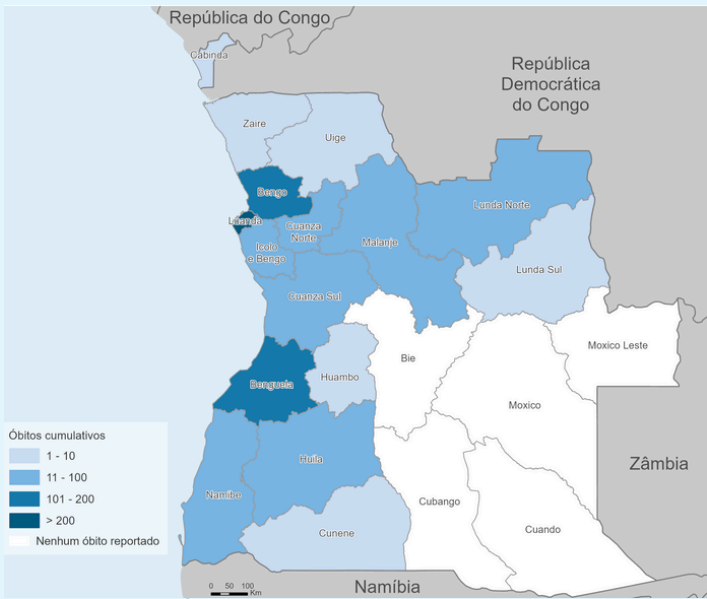
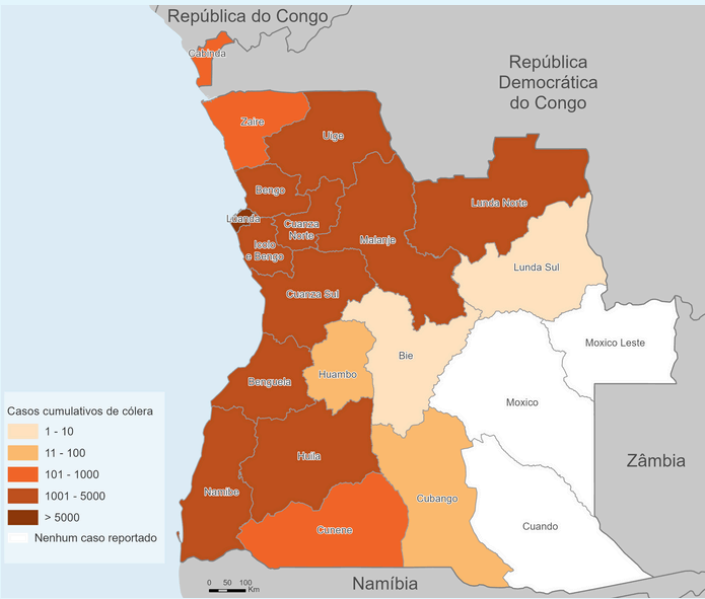


Gráfico 2: Casos e óbitos diários por data do início dos sintomas (de 01 de Julho a 21 de Outubro de 2025)

DESTAQUE DAS ÚLTIMAS 24H

- Estão internados **202** pacientes, sendo:
 - 130 na Província do Uíge, 28 na Huíla, 18 na Lunda Norte, 16 no Cunene, 7 no Namibe, 2 em Malanje e 1 no Cuanza Norte;
- Altas: **108**, sendo:
 - 48 na Província do Uíge, 33 da Lunda Norte, 14 da Huíla, 10 do Cunene e 3 do Namibe.

DESTAQUE DOS DADOS CUMULATIVOS

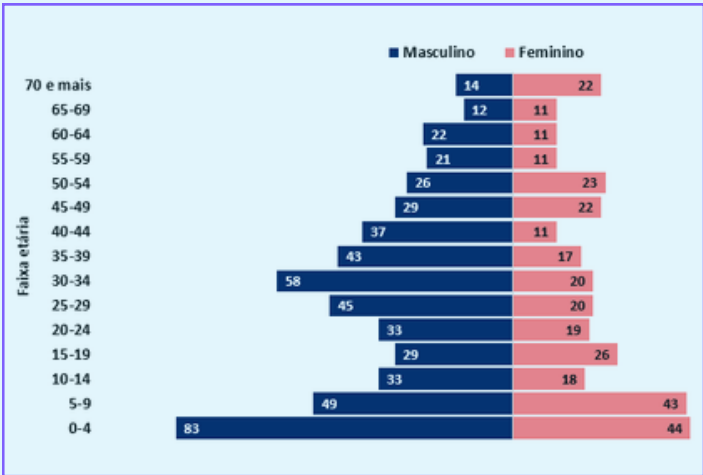
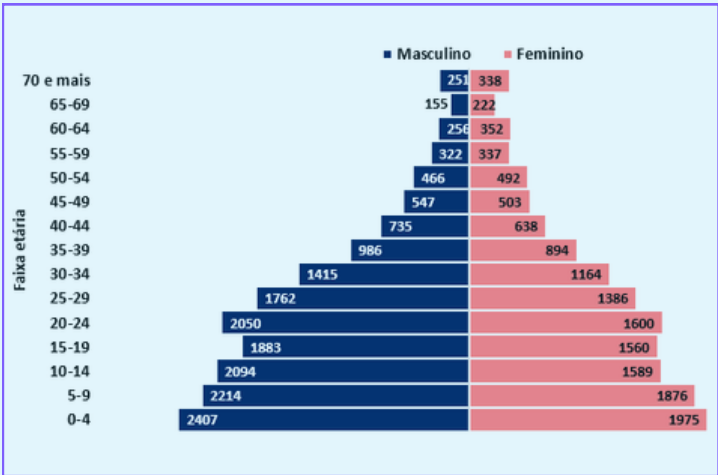


Mapa 1: Casos Cumulativos de Cólera. Angola

Mapa 2: Óbitos Cumulativos de Cólera. Angola

DISTRIBUIÇÃO DE CASOS POR FAIXA ETÁRIA

DISTRIBUIÇÃO DE ÓBITOS POR FAIXA ETÁRIA



PROVÍNCIA	TOTAL CUMULATIVO DESDE A 1ª SEMANA EPIDEMIOLÓGICA DE 2025		
	TOTAL DE CASOS	ÓBITOS	TAXA DE LETALIDADE (%)
BENGO	3 069	120	3,9
BENGUELA	4 730	108	2,3
BIÉ	2	0	0,0
CABINDA	399	5	1,3
CUANZA NORTE	2 247	68	3,0
CUANZA SUL	2 883	77	2,7
CUBANGO	60	0	0,0
CUNENE	476	7	1,5
HUAMBO	42	1	2,4
HUILA	2 260	46	2,0
ICOLO E BENGO	1 318	31	2,4
LUANDA	7 037	222	3,2
LUNDA NORTE	2 095	61	2,9
LUNDA SUL	3	1	33,3
MALANJE	1 209	33	2,7
NAMIBE	2 713	51	1,9
UÍGE	1 745	11	0,6
ZAIRE	181	10	5,5
PAÍS	32 469	852	2,6

Quadro 2: Distribuição de Casos e Óbitos por Província (até 21 de Outubro de 2025)

- Desde o início do surto, foram reportados **32.469** casos, dos quais **17.543 (54%)** do sexo masculino e **14.926 (46%)** do sexo feminino;
- Ocorreram **852** óbitos, sendo **381 (45%)** extra-hospitalares e **471 (55%)** intra-hospitalares, com idades compreendidas entre 2 e 85 anos.