



BOLETIM INFORMATIVO DA CÓLERA

ACTUALIZADO: 22-10-2025, às 18h

BOLETIM Nº 288/2025
SEMANA EPIDEMIOLÓGICA Nº 43

DESTAQUE DAS ÚLTIMAS 24h

- Foram notificados **112** novos casos de Cólera, sendo **60** na Província do Uíge, **26** na Lunda Norte, **15** na Huíla, **6** no Cunene, **4** no Namibe e **1** em Malanje;
- Ocorreu **1** óbito intra-hospitalar no Município de Cacula, Província da Huíla;
- A Taxa de Letalidade correspondente é de **0,9%**.

112 Novos Casos

01 Óbito

DISTRIBUIÇÃO DE CASOS E ÓBITOS NAS ÚLTIMAS 24 HORAS

PROVÍNCIA	MUNICÍPIO	CASOS E ÓBITOS NOTIFICADOS NAS ÚLTIMAS 24 HORAS	
		TOTAL DE CASOS	ÓBITO
Cunene	Cuvelai	6	0
	Total	6	0
Huíla	Cacula	1	1
	Capelongo	1	0
	Chicomba	2	0
	Dongo	5	0
	Matala	1	0
	Quilengues	3	0
	Viti Vivali	2	0
	Total	15	1
Lunda Norte	Capenda-Camulemba	22	0
	Xá-Muteba	4	0
	Total	26	0
Malanje	Calandula	1	0
	Total	1	0
Namibe	Lucira	4	0
	Total	4	0
Uíge	Uíge	60	0
	Total	60	0
PAÍS		112	1

CUMULATIVO DE CASOS E ÓBITOS

32.581

Total de Casos

853

Total de Óbitos

DISTRIBUIÇÃO POR SEXO

CASOS



MASCULINO

17.584

FEMININO

14.997



ÓBITOS



MASCULINO

534

FEMININO

319



Quadro 1: Total de Casos e Óbitos por Município e Província nas últimas 24h

CURVAS EPIDÉMICAS

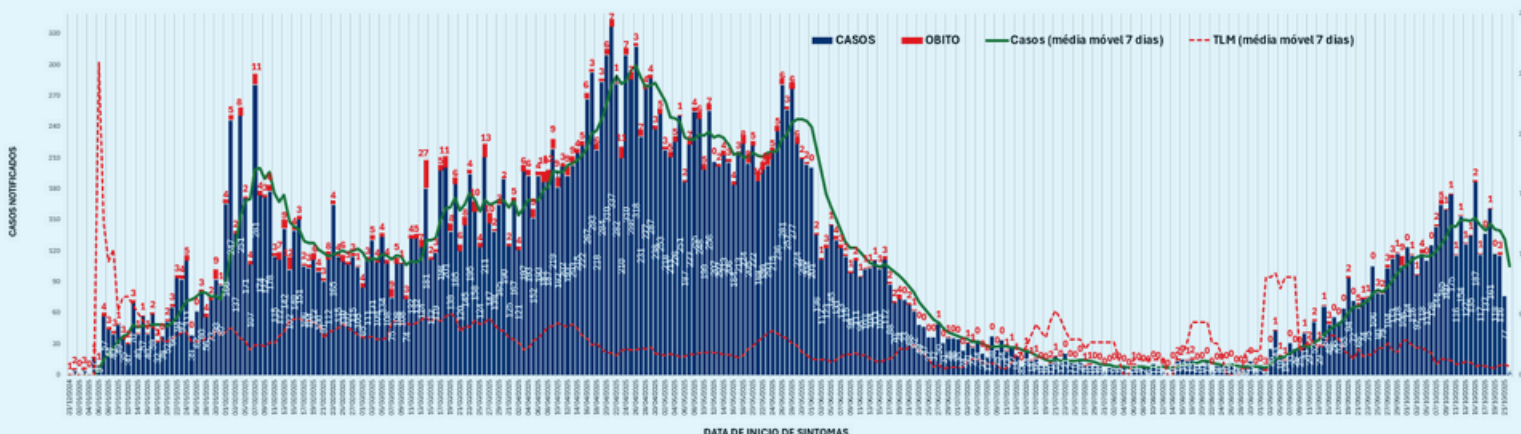


Gráfico 1: Casos e óbitos diários por data do início dos sintomas (31 de Dezembro de 2024 até 22 de Outubro 2025)

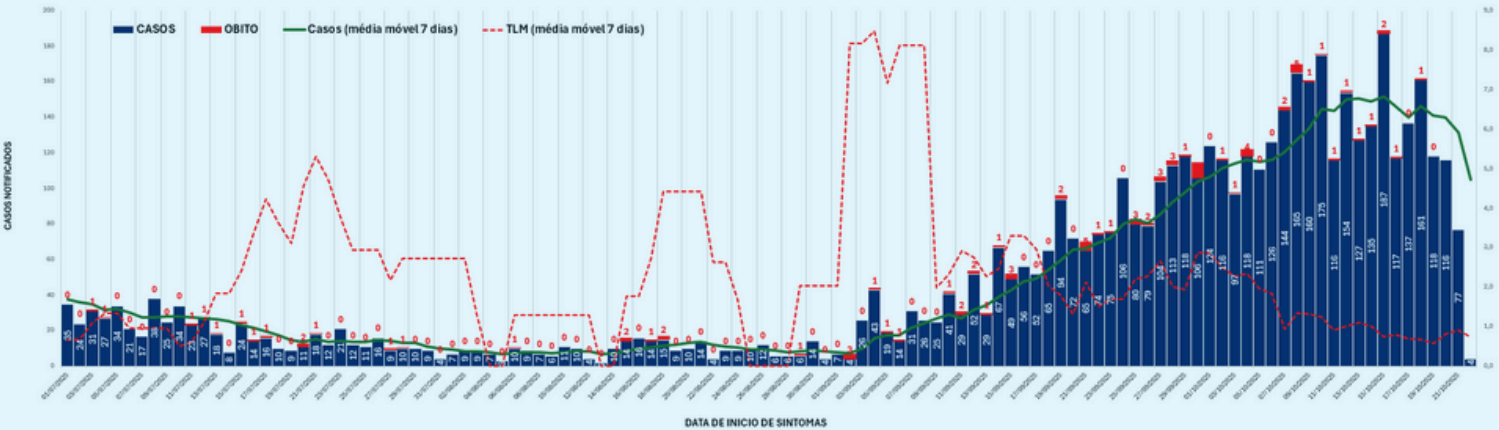
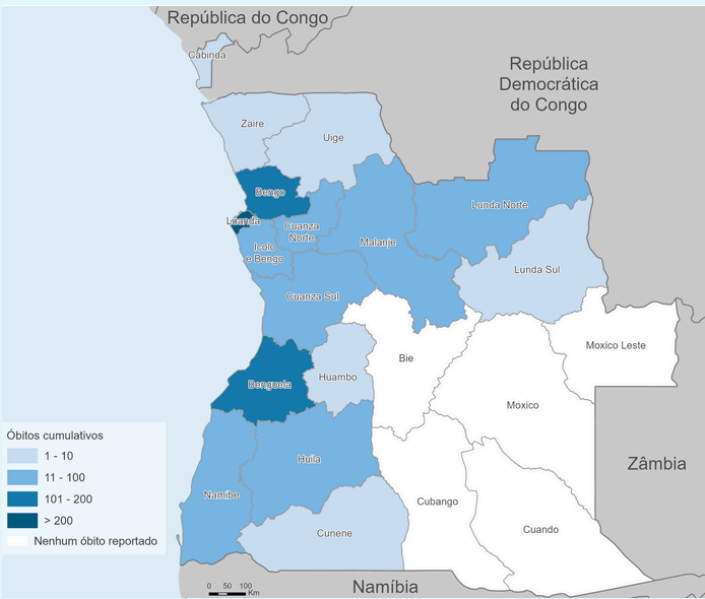
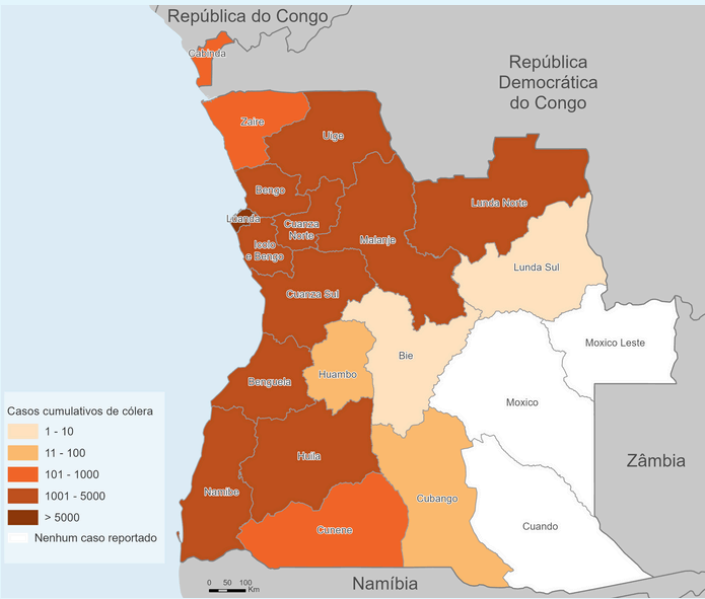


Gráfico 2: Casos e óbitos diários por data do início dos sintomas (de 01 de Julho à 22 de Outubro de 2025)

DESTAQUE DAS ÚLTIMAS 24H

- Estão internados **213** pacientes, sendo:
 - 149 na Província do Uíge, 21 na Huíla, 18 no Cunene, 14 na Lunda Norte, 10 no Namibe e 1 em Malanje;
- Altas: **100**, sendo:
 - 41 na Província do Uíge, 30 da Lunda Norte, 21 da Huíla, 4 do Cunene, 2 de Malanje, 1 do Cuanza Norte e Namibe.

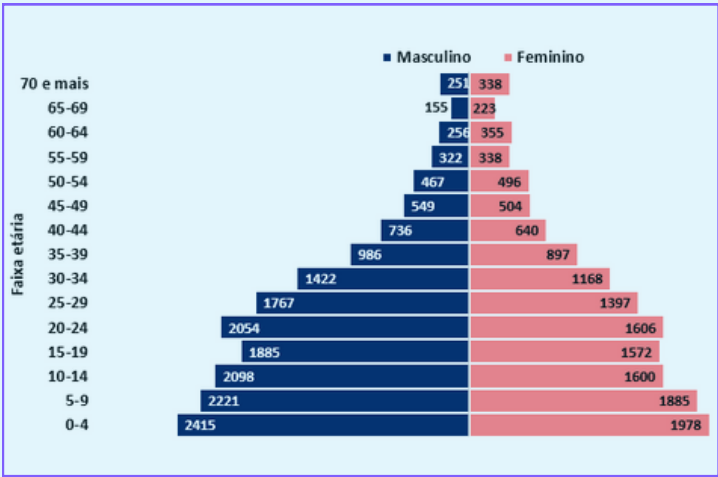
DESTAQUE DOS DADOS CUMULATIVOS



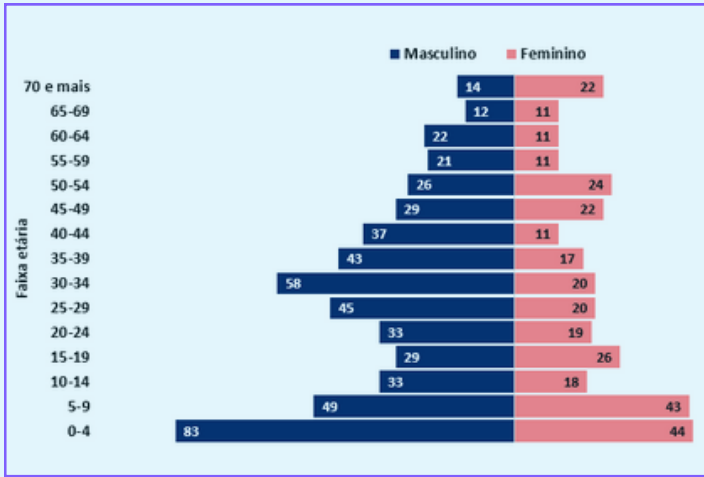
Mapa 1: Casos Cumulativos de Cólera. Angola

Mapa 2: Óbitos Cumulativos de Cólera. Angola

DISTRIBUIÇÃO DE CASOS POR FAIXA ETÁRIA



DISTRIBUIÇÃO DE ÓBITOS POR FAIXA ETÁRIA



PROVÍNCIA	TOTAL CUMULATIVO DESDE A 1ª SEMANA EPIDEMIOLÓGICA DE 2025		
	TOTAL DE CASOS	ÓBITOS	TAXA DE LETALIDADE (%)
BENGO	3 069	120	3,9
BENGUELA	4 730	108	2,3
BIÉ	2	0	0,0
CABINDA	399	5	1,3
CUANZA NORTE	2 247	68	3,0
CUANZA SUL	2 883	77	2,7
CUBANGO	60	0	0,0
CUNENE	482	7	1,5
HUAMBO	42	1	2,4
HUILA	2 275	47	2,1
ICOLO E BENGO	1 318	31	2,4
LUANDA	7 037	222	3,2
LUNDA NORTE	2 121	61	2,9
LUNDA SUL	3	1	33,3
MALANJE	1 210	33	2,7
NAMIBE	2 717	51	1,9
UÍGE	1 805	11	0,6
ZAIRE	181	10	5,5
PAÍS	32 581	853	2,6

Quadro 2: Distribuição de Casos e Óbitos por Província (até 22 de Outubro de 2025)

- Desde o início do surto, foram reportados **32.581** casos, dos quais **17.584 (54%)** do sexo masculino e **14.997 (46%)** do sexo feminino;
- Ocorreram **853** óbitos, sendo **381 (45%)** extra-hospitalares e **472 (55%)** intra-hospitalares, com idades compreendidas entre 2 e 85 anos.