



BOLETIM INFORMATIVO DA CÓLERA

REPÚBLICA DE ANGOLA
MINISTÉRIO DA SAÚDE
DIRECÇÃO NACIONAL DE SAÚDE PÚBLICA

ACTUALIZADO: 25-10-2025, às 18h

BOLETIM Nº 291/2025
SEMANA EPIDEMIOLÓGICA Nº 43

DESTAQUE DAS ÚLTIMAS 24h

- Foram notificados **81** novos casos de Cólera, sendo **50** na Província do Uíge, **15** na Lunda Norte, **11** na Huíla, **3** em Malanje, **1** no Cunene e Namibe;
- Sem registo de óbitos.

81 Novos Casos

00 Óbitos

DISTRIBUIÇÃO DE CASOS E ÓBITOS NAS ÚLTIMAS 24 HORAS

CUMULATIVO DE CASOS E ÓBITOS

PROVÍNCIA	MUNICÍPIO	CASOS E ÓBITOS NOTIFICADOS NAS ÚLTIMAS 24 HORAS	
		TOTAL DE CASOS	ÓBITOS
Cunene	Cuvelai	1	0
	Total	1	0
Huíla	Cacula	1	0
	Chicomba	5	0
	Chicungo	2	0
	Cuvango	1	0
	Lubango	1	0
	Viti Vivali	1	0
	Total	11	0
Lunda Norte	Capenda-Camulemba	13	0
	Lubalo	2	0
	Total	15	0
Malanje	Xandel	3	0
	Total	3	0
Namibe	Lucira	1	0
	Total	1	0
Uíge	Uíge	50	0
	Total	50	0
PAÍS		81	0

32.873

Total de Casos

857

Total de Óbitos

DISTRIBUIÇÃO POR SEXO

CASOS



MASCULINO

17.740

FEMININO

15.133



ÓBITOS



MASCULINO

536

FEMININO

321



Quadro 1: Total de Casos e Óbitos por Município e Província nas últimas 24h

CURVAS EPIDÉMICAS

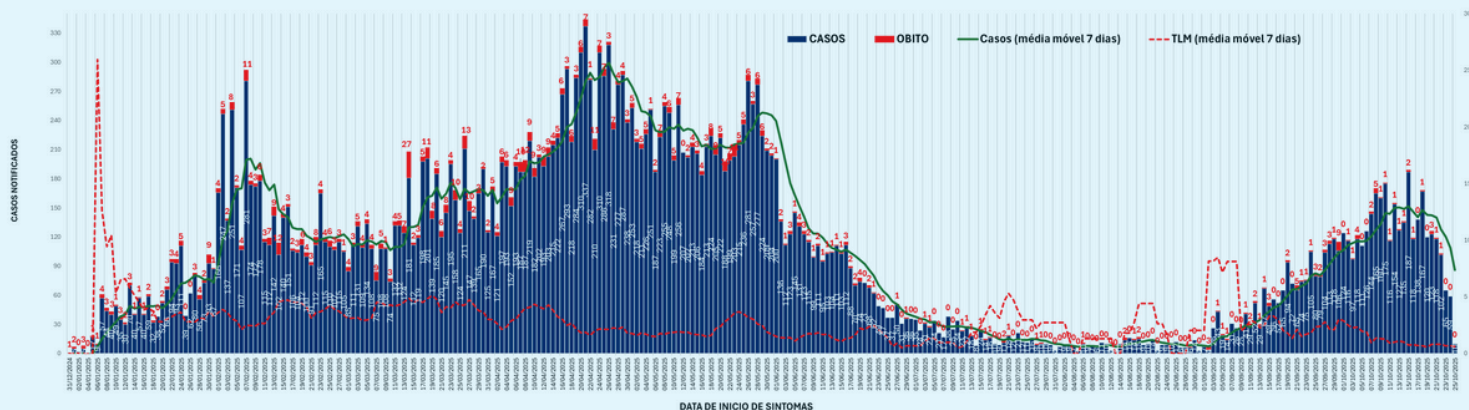


Gráfico 1: Casos e óbitos diários por data do início dos sintomas (31 de Dezembro de 2024 até 25 de Outubro 2025)

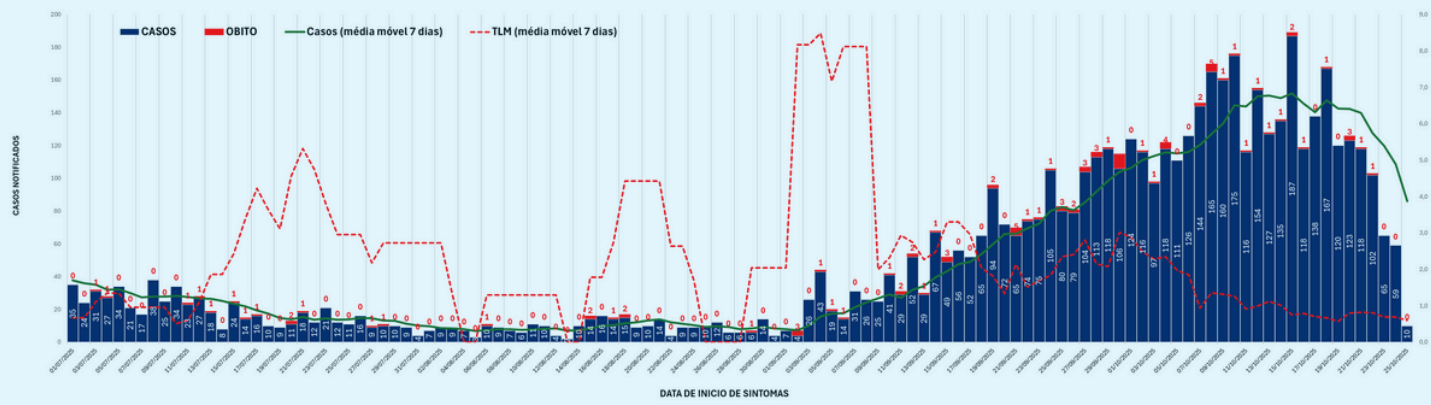
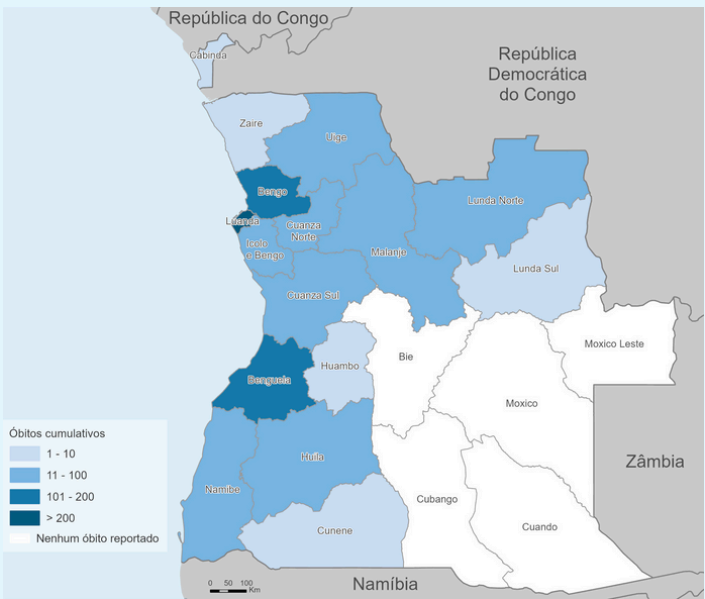
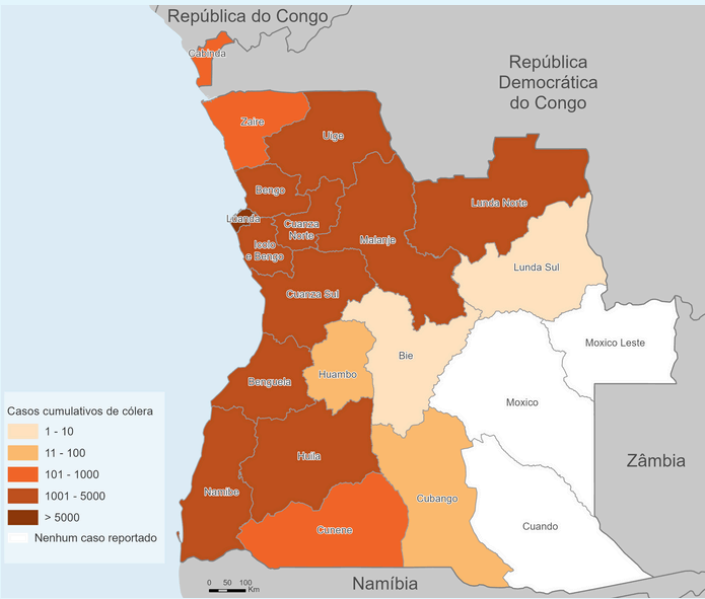


Gráfico 2: Casos e óbitos diários por data do início dos sintomas (de 01 de Julho à 25 de Outubro de 2025)

DESTAQUE DAS ÚLTIMAS 24H

- Estão internados **106** pacientes, sendo:
 - 52 na Província do Uíge, 20 na Huíla, 13 no Cunene e na Lunda Norte, 7 em Malanje e 1 no Namibe;
- Altas: **93**, sendo:
 - 64 na Província do Uíge, 12 da Lunda Norte, 9 da Huíla, 4 do Cunene e do Namibe.

DESTAQUE DOS DADOS CUMULATIVOS

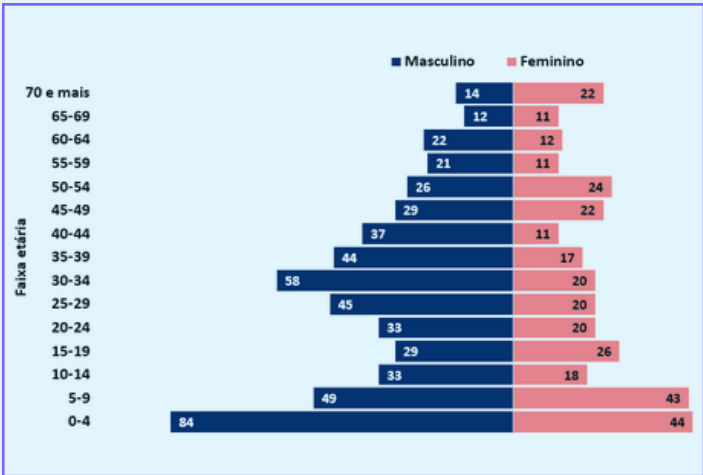
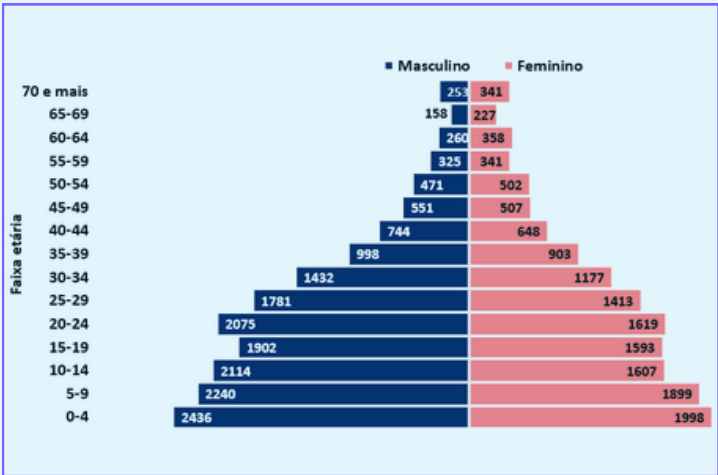


Mapa 1: Casos Cumulativos de Cólera. Angola

Mapa 2: Óbitos Cumulativos de Cólera. Angola

DISTRIBUIÇÃO DE CASOS POR FAIXA ETÁRIA

DISTRIBUIÇÃO DE ÓBITOS POR FAIXA ETÁRIA



PROVÍNCIA	TOTAL CUMULATIVO DESDE A 1ª SEMANA EPIDEMIOLÓGICA DE 2025		
	TOTAL DE CASOS	ÓBITOS	TAXA DE LETALIDADE (%)
BENGO	3 069	120	3,9
BENGUELA	4 730	108	2,3
BIÉ	2	0	0,0
CABINDA	399	5	1,3
CUANZA NORTE	2 247	68	3,0
CUANZA SUL	2 883	77	2,7
CUBANGO	60	0	0,0
CUNENE	500	7	1,4
HUAMBO	42	1	2,4
HUILA	2 326	49	2,1
ICOLO E BENGO	1 318	31	2,4
LUANDA	7 037	222	3,2
LUNDA NORTE	2 173	62	2,9
LUNDA SUL	3	1	33,3
MALANJE	1 218	33	2,7
NAMIBE	2 721	51	1,9
UÍGE	1 964	12	0,6
ZAIRE	181	10	5,5
PAÍS	32 873	857	2,6

Quadro 2: Distribuição de Casos e Óbitos por Província (até 25 de Outubro de 2025)

- Desde o início do surto, foram reportados **32.873** casos, dos quais **17.740 (54%)** do sexo masculino e **15.133 (46%)** do sexo feminino;
- Ocorreram **857** óbitos, sendo **382 (45%)** extra-hospitalares e **475 (55%)** intra-hospitalares, com idades compreendidas entre 2 e 85 anos.