



REPÚBLICA DE ANGOLA
MINISTÉRIO DA SAÚDE
DIRECÇÃO NACIONAL DE SAÚDE PÚBLICA

BOLETIM INFORMATIVO DA CÓLERA

ACTUALIZADO: 27-10-2025, às 18h

BOLETIM Nº 293/2025
SEMANA EPIDEMIOLÓGICA Nº 44

DESTAQUE DAS ÚLTIMAS 24h

- Foram notificados **96** novos casos de Cólera, sendo **55** na Província do Uíge, **22** na Huíla, **16** na Lunda Norte, **2** no Cunene e **1** em Malanje;
- Sem registo de óbitos.

96

Novos Casos

00

Óbitos

DISTRIBUIÇÃO DE CASOS E ÓBITOS NAS ÚLTIMAS 24 HORAS

PROVÍNCIA	MUNICÍPIO	CASOS E ÓBITOS NOTIFICADOS NAS ÚLTIMAS 24 HORAS	
		TOTAL DE CASOS	ÓBITOS
Cunene	Cuvelai	1	0
	Namacunde	1	0
	Total	2	0
Huíla	Cacula	1	0
	Chicomba	4	0
	Cuvango	1	0
	Dongo	2	0
	Jamba Mineira	3	0
	Lubango	4	0
	Matala	1	0
	Viti Vivali	6	0
	Total	22	0
Lunda Norte	Capenda-Camulemba	9	0
	Cuango	6	0
	Xá-Muteba	1	0
	Total	16	0
Malanje	Xandel	1	0
	Total	1	0
Uíge	Songo	1	0
	Uíge	54	0
	Total	55	0
PAÍS		96	0

CUMULATIVO DE CASOS E ÓBITOS

33.050

Total de Casos

858

Total de Óbitos

DISTRIBUIÇÃO POR SEXO

CASOS



MASCULINO

17.827

FEMININO

15.223



ÓBITOS



MASCULINO

536

FEMININO

322



Quadro 1: Total de Casos e Óbitos por Município e Província nas últimas 24h

CURVAS EPIDÉMICAS

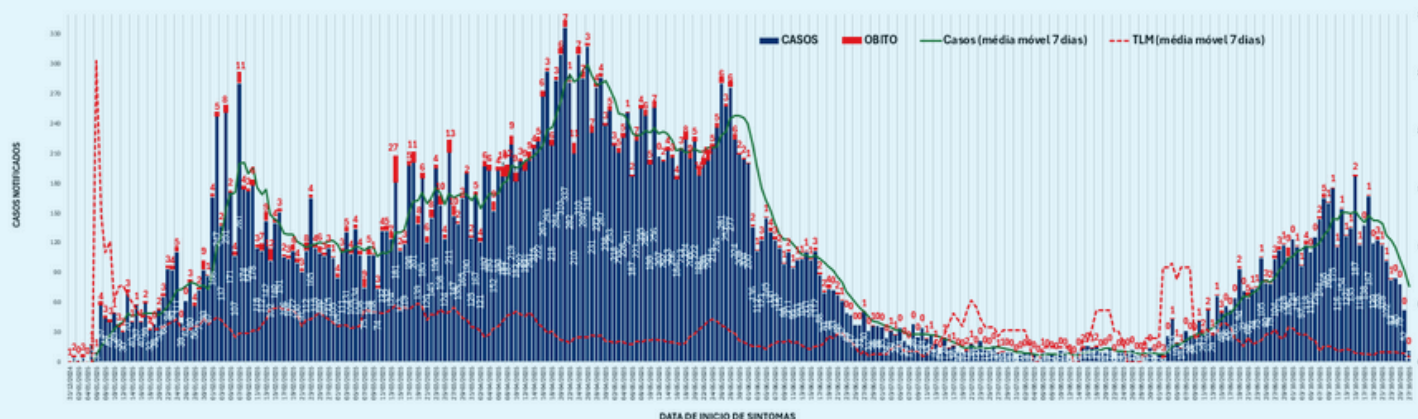


Gráfico 1: Casos e óbitos diários por data do início dos sintomas (31 de Dezembro de 2024 até 27 de Outubro 2025)

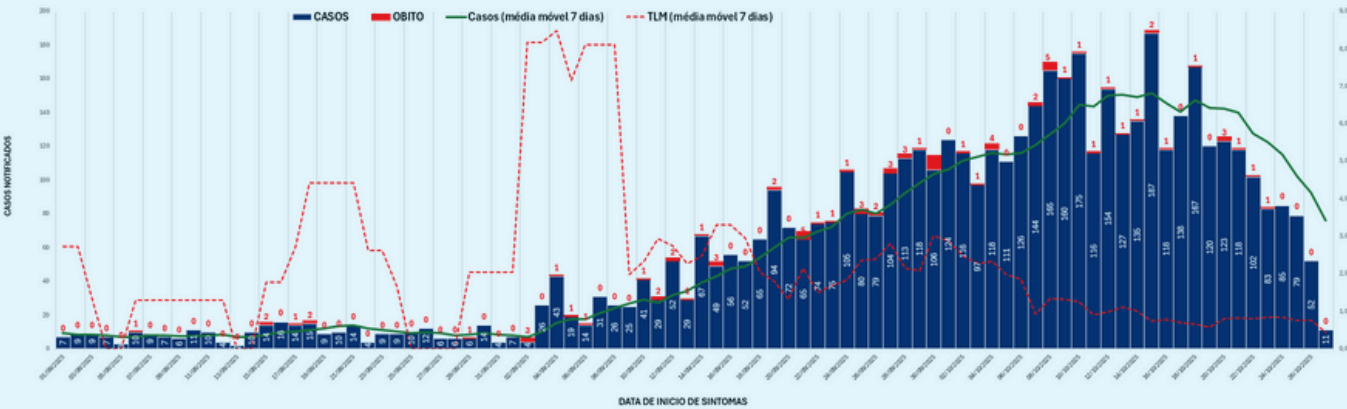
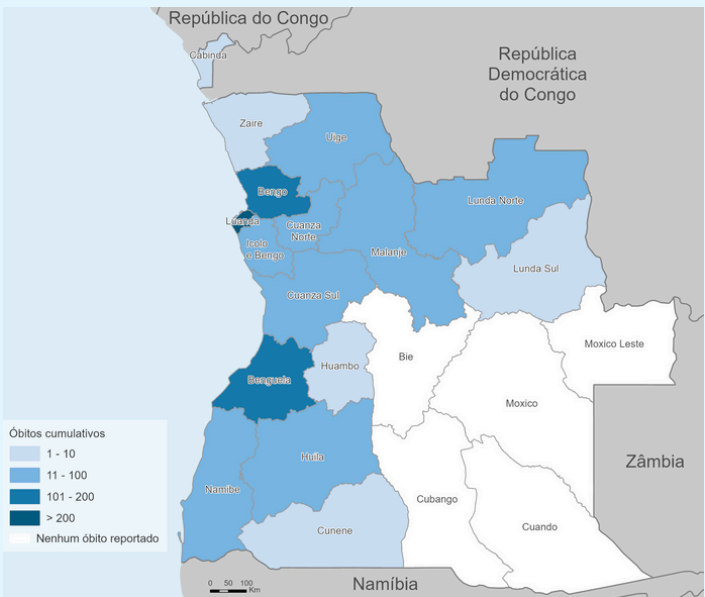
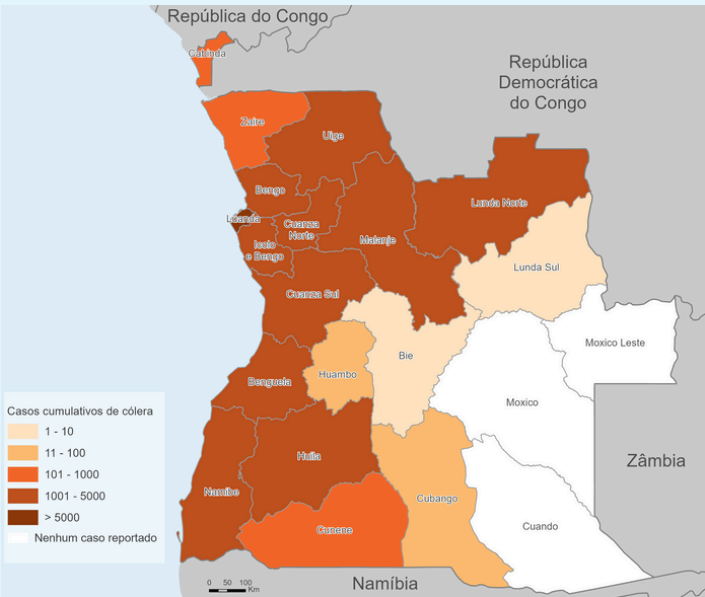


Gráfico 2: Casos e óbitos diários por data do início dos sintomas (de 01 de Agosto à 27 de Outubro de 2025)

DESTAQUE DAS ÚLTIMAS 24H

- Estão internados **161** pacientes, sendo:
 - 110 na Província do Uíge, 29 na Huíla, 15 na Lunda Norte, 4 em Malanje, 2 no Cunene e 1 no Namibe;
- Altas: **58**, sendo:
 - 27 na Província do Uíge, 15 da Lunda Norte, 9 da Huíla, 5 do Cunene, 1 de Malanje e do Namibe.

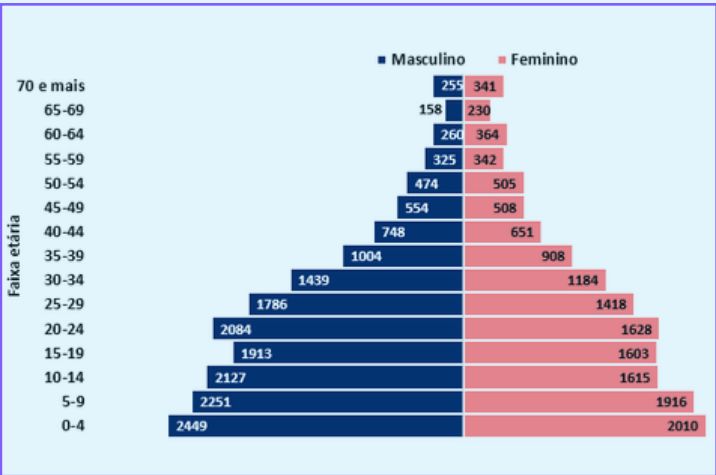
DESTAQUE DOS DADOS CUMULATIVOS



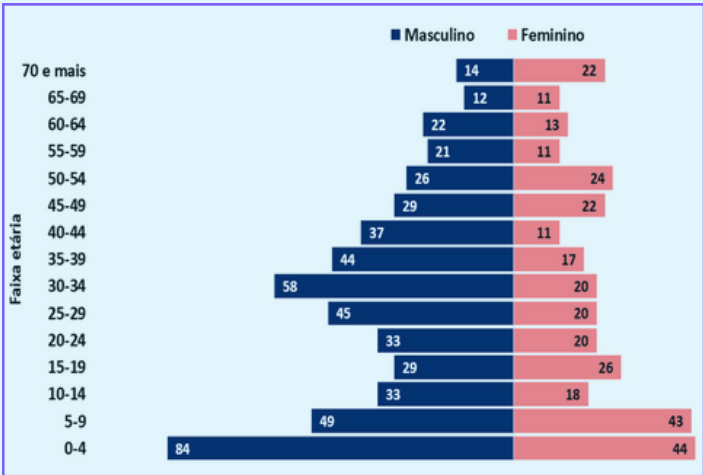
Mapa 1: Casos Cumulativos de Cólera. Angola

Mapa 2: Óbitos Cumulativos de Cólera. Angola

DISTRIBUIÇÃO DE CASOS POR FAIXA ETÁRIA



DISTRIBUIÇÃO DE ÓBITOS POR FAIXA ETÁRIA



PROVÍNCIA	TOTAL CUMULATIVO DESDE A 1ª SEMANA EPIDEMIOLÓGICA DE 2025		
	TOTAL DE CASOS	ÓBITOS	TAXA DE LETALIDADE (%)
BENGO	3 069	120	3,9
BENGUELA	4 730	108	2,3
BIÉ	2	0	0,0
CABINDA	399	5	1,3
CUANZA NORTE	2 247	68	3,0
CUANZA SUL	2 883	77	2,7
CUBANGO	60	0	0,0
CUNENE	502	7	1,4
HUAMBO	42	1	2,4
HUILA	2 361	49	2,1
ICOLO E BENGO	1 318	31	2,4
LUANDA	7 037	222	3,2
LUNDA NORTE	2 198	63	2,9
LUNDA SUL	3	1	33,3
MALANJE	1 223	33	2,7
NAMIBE	2 723	51	1,9
UÍGE	2 072	12	0,6
ZAIRE	181	10	5,5
PAÍS	33 050	858	2,6

Quadro 2: Distribuição de Casos e Óbitos por Província (até 27 de Outubro de 2025)

- Desde o início do surto, foram reportados **33.050** casos, dos quais **17.827 (54%)** do sexo masculino e **15.223 (46%)** do sexo feminino;
- Ocorreram **858** óbitos, sendo **383 (45%)** extra-hospitalares e **475 (55%)** intra-hospitalares, com idades compreendidas entre 2 e 85 anos.