



BOLETIM INFORMATIVO DA CÓLERA

REPÚBLICA DE ANGOLA
MINISTÉRIO DA SAÚDE
DIRECÇÃO NACIONAL DE SAÚDE PÚBLICA

BOLETIM Nº 329/2025
SEMANA EPIDEMIOLÓGICA Nº 49

ACTUALIZADO: 02-12-2025, às 18h

DESTAQUE DAS ÚLTIMAS 24h

- Foram notificados **75** novos casos de cólera, sendo **40** na Província da Huíla, **22** no Uíge, **7** em Malanje, **5** no Cunene e **1** na Lunda Norte;
- Sem registo de óbitos.

75 Novos Casos

00 Óbitos

DISTRIBUIÇÃO DE CASOS E ÓBITOS NAS ÚLTIMAS 24 HORAS

CUMULATIVO DE CASOS E ÓBITOS

PROVÍNCIA	MUNICÍPIO	CASOS E ÓBITOS NOTIFICADOS NAS ÚLTIMAS 24 HORAS	
		CASOS	ÓBITOS
Cunene	Cuvelai	5	0
	Total	5	0
	Huíla	Cacula	1
Capunda Cabilongo		7	0
Dongo		2	0
Gambos		20	0
Jamba Mineira		1	0
Lubango		1	0
Matala		1	0
Quilengues	7	0	
Total	40	0	
Lunda Norte	Capenda-Camulemba	1	0
	Total	1	0
Malanje	Malanje	2	0
	Quêssua	2	0
	Xandel	3	0
Total	7	0	
Uíge	Dange Quitexe	1	0
	Songo	4	0
	Uíge	17	0
Total	22	0	
PAÍS		75	0

35.639

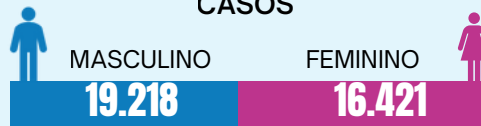
Total de Casos

884

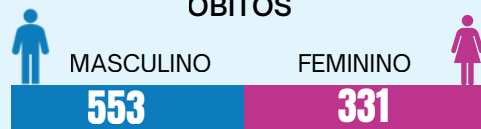
Total de Óbitos

DISTRIBUIÇÃO POR SEXO

CASOS



ÓBITOS



Quadro 1: Total de Casos e Óbitos por Município e Província nas últimas 24h

CURVAS EPIDÉMICAS

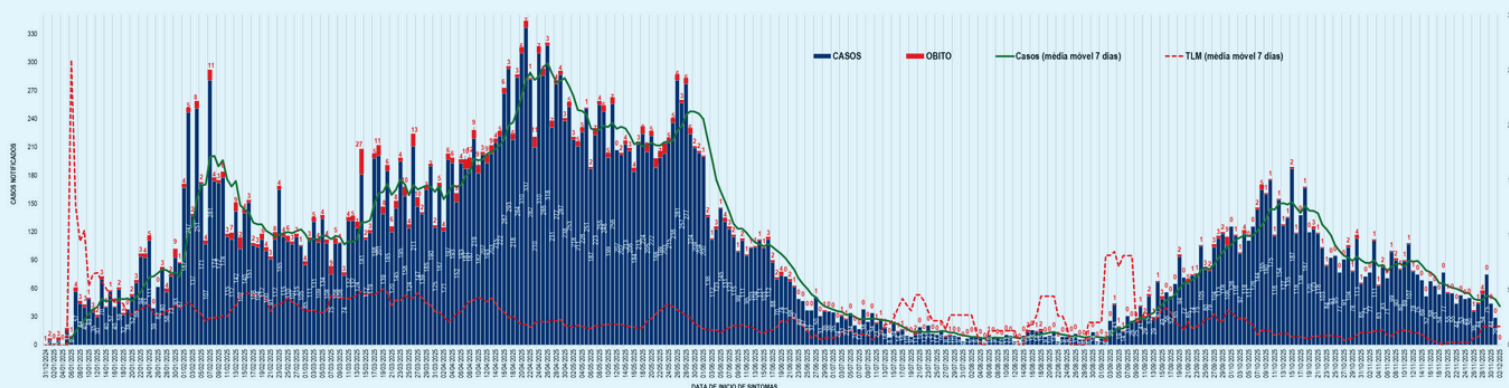


Gráfico 1: Casos e óbitos diários por data do início dos sintomas (31 de Dezembro de 2024 à 2 de Dezembro de 2025)

Boletim Informativo da Cólera

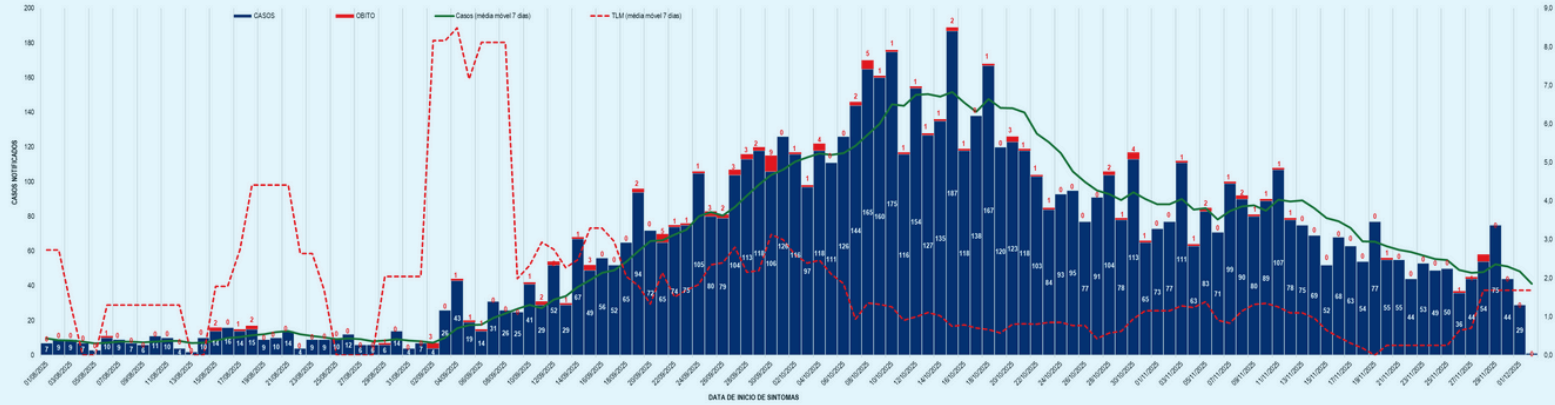
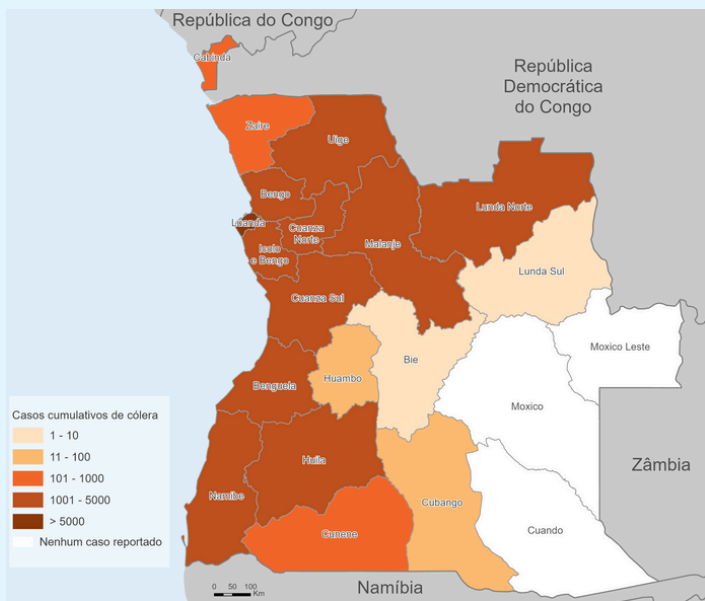


Gráfico 2: Casos e óbitos diários por data do início dos sintomas (01 de Agosto à 2 de Dezembro de 2025)

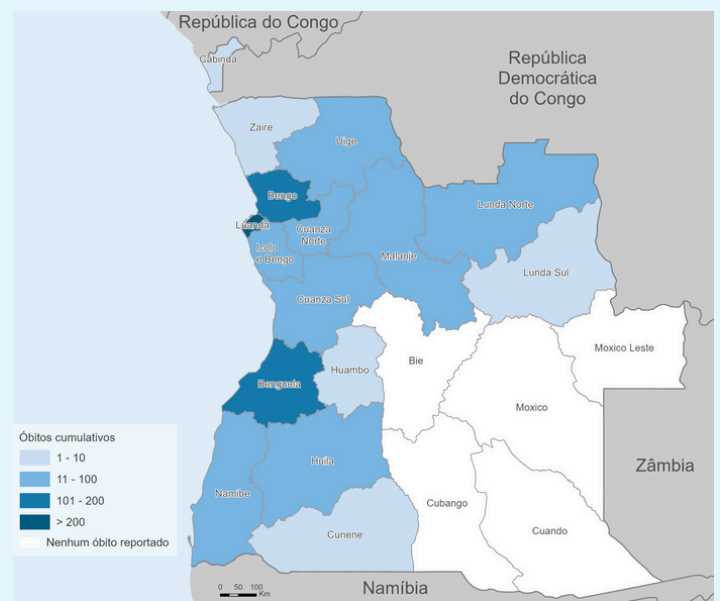
DESTAQUE DAS ÚLTIMAS 24H

- Estão internados **112** pacientes, sendo:
 - 50 na Província da Huíla, 38 no Uíge, 11 no Cunene e Malanje e 2 na Lunda Norte;
- Altas: **64**, sendo:
 - 30 na Província da Huíla, 16 do Uíge, 9 de Malanje, 8 do Cunene e 1 da Lunda Norte.

DESTAQUE DOS DADOS CUMULATIVOS

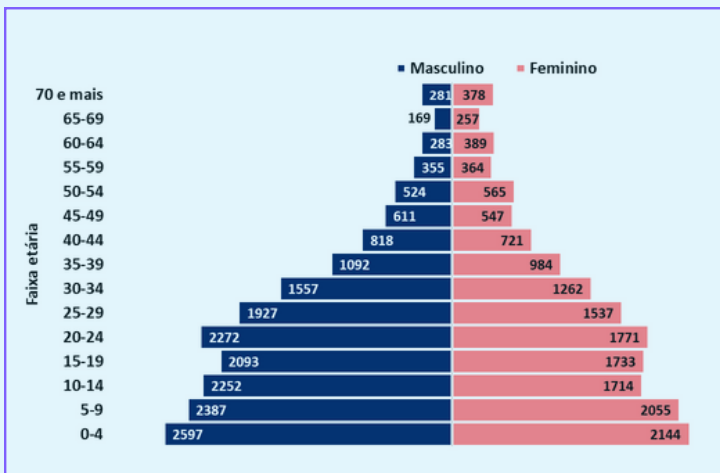


Mapa 1: Casos Cumulativos de Cólera. Angola

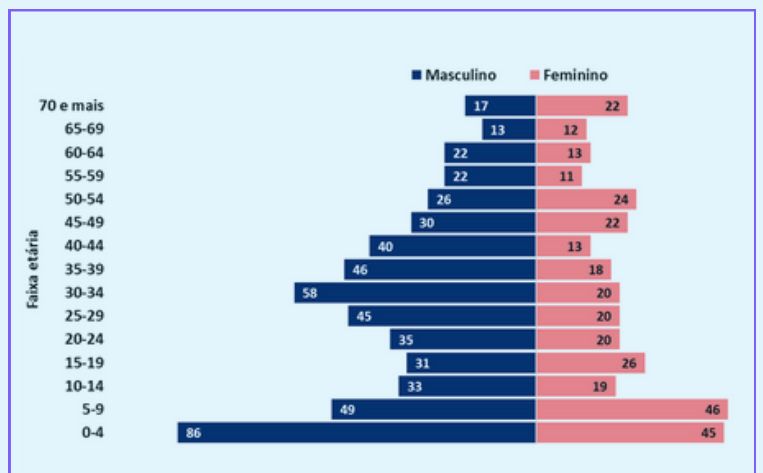


Mapa 2: Óbitos Cumulativos de Cólera. Angola

DISTRIBUIÇÃO DE CASOS POR FAIXA ETÁRIA



DISTRIBUIÇÃO DE ÓBITOS POR FAIXA ETÁRIA



PROVÍNCIA	TOTAL CUMULATIVO DESDE A 1ª SEMANA EPIDEMIOLÓGICA DE 2025		
	TOTAL DE CASOS	ÓBITOS	TAXA DE LETALIDADE (%)
BENGO	3 075	121	3,9
BENGUELA	4 730	108	2,3
BIÉ	2	0	0,0
CABINDA	399	5	1,3
CUANZA NORTE	2 267	68	3,0
CUANZA SUL	2 883	77	2,7
CUBANGO	60	0	0,0
CUNENE	616	7	1,1
HUAMBO	42	1	2,4
HUILA	2 980	57	1,9
ICOLO E BENGO	1 319	31	2,4
LUANDA	7 045	222	3,2
LUNDA NORTE	2 327	64	2,8
LUNDA SUL	3	1	33,3
MALANJE	1 607	40	2,5
NAMIBE	2 730	51	1,9
UÍGE	3 373	21	0,6
ZAIRE	181	10	5,5
PAÍS	35 639	884	2,5

Quadro 2: Distribuição de Casos e Óbitos por Província (até 2 de Dezembro de 2025)

- Desde o início do surto, foram reportados **35.639** casos, dos quais **19.218 (54%)** do sexo masculino e **16.421 (46%)** do sexo feminino;
- Ocorreram **884** óbitos, sendo **396 (45%)** extra-hospitalares e **488 (55%)** intra-hospitalares, com idades compreendidas entre 2 e 90 anos.