



# BOLETIM INFORMATIVO DA CÓLERA

REPÚBLICA DE ANGOLA  
MINISTÉRIO DA SAÚDE  
DIRECÇÃO NACIONAL DE SAÚDE PÚBLICA

BOLETIM Nº 345/2025  
SEMANA EPIDEMIOLÓGICA Nº 51

ACTUALIZADO: 18-12-2025, às 18h

## DESTAQUE DAS ÚLTIMAS 24h

- Foram notificados **15** novos casos de cólera, sendo **7** na província do Uíge, **3** em Malanje e Huíla e **2** no Cuanza Norte;
- Sem registo de óbitos.

**15** Novos Casos

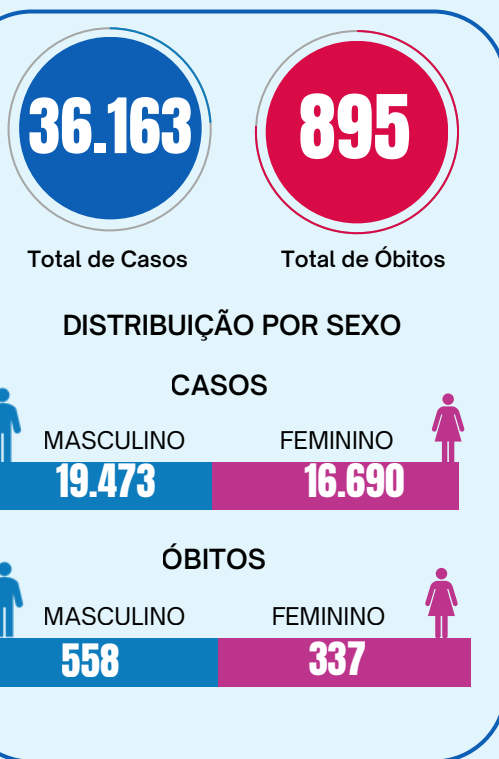
**00** Óbitos

## DISTRIBUIÇÃO DE CASOS E ÓBITOS NAS ÚLTIMAS 24 HORAS

PROVÍNCIA	MUNICÍPIO	CASOS E ÓBITOS NOTIFICADOS NAS ÚLTIMAS 24 HORAS	
		CASOS	ÓBITOS
Cuanza Norte	Lucala	2	0
	<b>Total</b>	<b>2</b>	<b>0</b>
Huíla	Dongo	1	0
	Lubango	2	0
	<b>Total</b>	<b>3</b>	<b>0</b>
Malanje	Malanje	3	0
	<b>Total</b>	<b>3</b>	<b>0</b>
Uíge	Uíge	7	0
	<b>Total</b>	<b>7</b>	<b>0</b>
<b>PAÍS</b>		<b>15</b>	<b>0</b>

Quadro 1: Total de Casos e Óbitos por Município e Província nas últimas 24h

## CUMULATIVO DE CASOS E ÓBITOS



## CURVAS EPIDÉMICAS

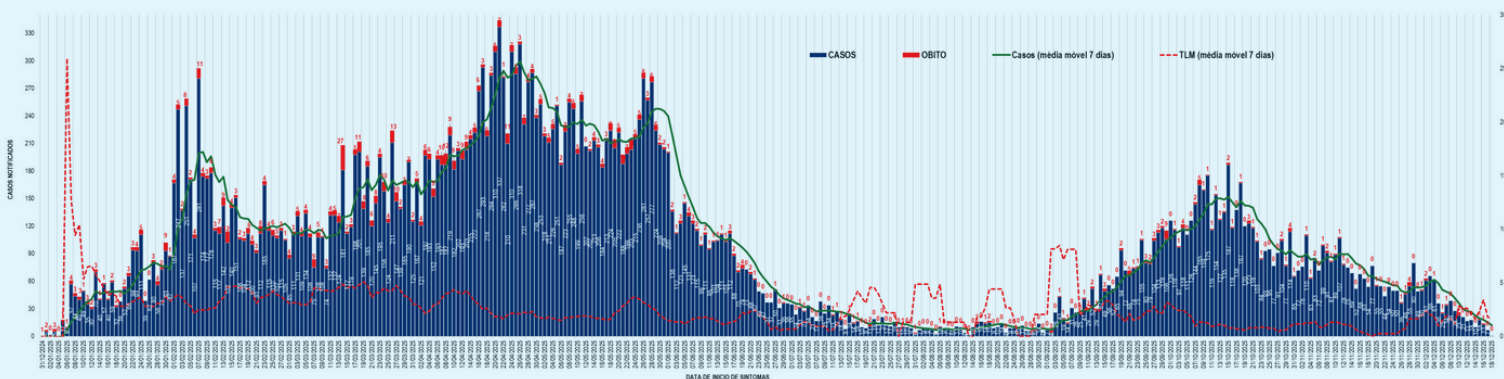


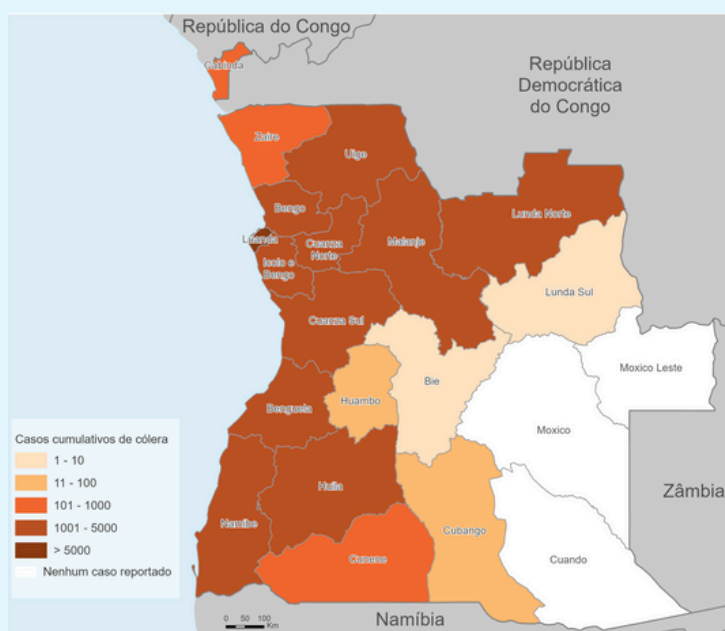
Gráfico 1: Casos e óbitos diários por data do início dos sintomas (31 de Dezembro de 2024 à 18 de Dezembro de 2025)

# Boletim Informativo da Cólera

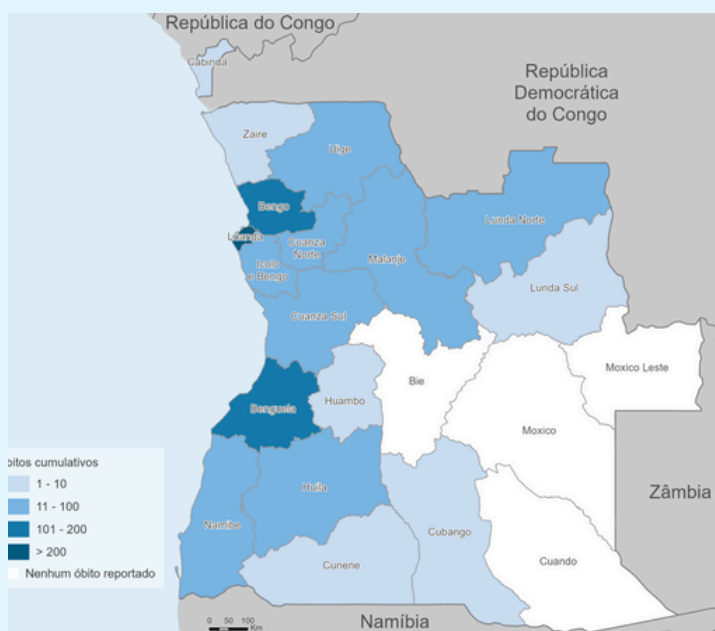
## DESTAQUE DAS ÚLTIMAS 24H

- Estão internados **38** pacientes, sendo:
  - 22 na Província do Uíge, 9 em Malanje, 4 no Cuanza Norte, 2 em Luanda e 1 na Huíla;
- Altas: **12**, sendo:
  - 7 na Província da Huíla, 4 de Malanje e 1 do Uíge.

## DESTAQUE DOS DADOS CUMULATIVOS

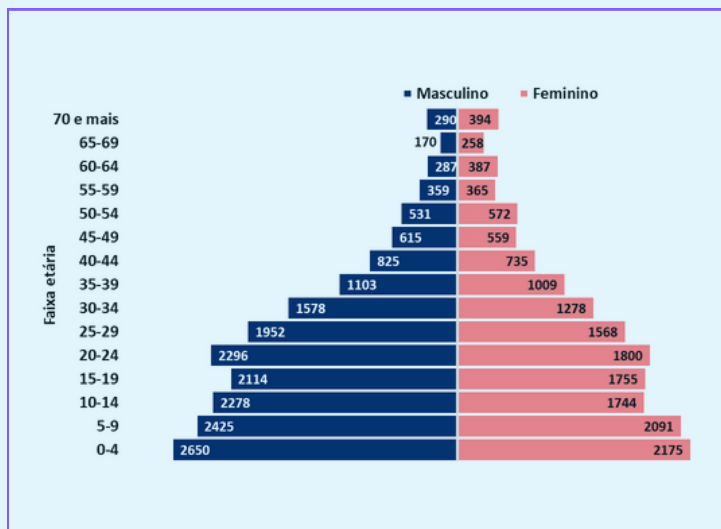


Mapa 1: Casos Cumulativos de Cólera. Angola

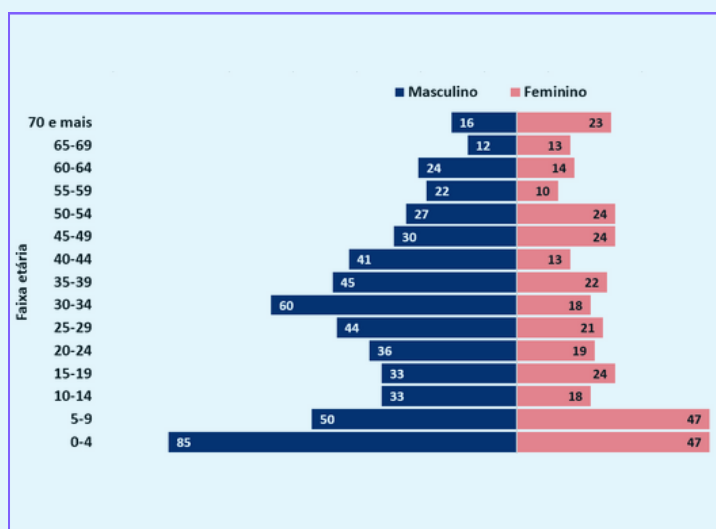


Mapa 2: Óbitos Cumulativos de Cólera. Angola

## DISTRIBUIÇÃO DE CASOS POR FAIXA ETÁRIA



## DISTRIBUIÇÃO DE ÓBITOS POR FAIXA ETÁRIA



PROVÍNCIA	TOTAL CUMULATIVO DESDE A 1ª SEMANA EPIDEMIOLÓGICA DE 2025		
	TOTAL DE CASOS	ÓBITOS	TAXA DE LETALIDADE (%)
BENGO	3 075	121	3,9
BENGUELA	4 731	108	2,3
BIÉ	2	0	0,0
CABINDA	399	5	1,3
CUANZA NORTE	2 275	69	3,0
CUANZA SUL	2 883	77	2,7
CUBANGO	61	1	1,6
CUNENE	635	7	1,1
HUAMBO	42	1	2,4
HUILA	3 204	62	1,9
ICOLO E BENGO	1 319	31	2,4
LUANDA	7 047	222	3,2
LUNDA NORTE	2 339	64	2,7
LUNDA SUL	3	1	33,3
MALANJE	1 682	41	2,4
NAMIBE	2 731	51	1,9
UÍGE	3 554	24	0,7
ZAIRE	181	10	5,5
<b>PAÍS</b>	<b>36 163</b>	<b>895</b>	<b>2,5</b>

**Quadro 2:** Distribuição de Casos e Óbitos por Província (até 18 de Dezembro de 2025)

- Desde o início do surto, foram reportados **36.163** casos, dos quais **19.473 (54%)** do sexo masculino e **16.690 (46%)** do sexo feminino;
- Ocorreram **895** óbitos, sendo **404 (45%)** extra-hospitalares e **491 (55%)** intra-hospitalares, com idades compreendidas entre 1 e 95 anos.