



BOLETIM INFORMATIVO DA CÓLERA

REPÚBLICA DE ANGOLA
MINISTÉRIO DA SAÚDE
DIRECÇÃO NACIONAL DE SAÚDE PÚBLICA

ACTUALIZADO: 19-12-2025, às 18h

BOLETIM Nº 346/2025
SEMANA EPIDEMIOLÓGICA Nº 51

DESTAQUE DAS ÚLTIMAS 24h

- Foram notificados **20** novos casos de cólera, sendo **13** na província do Uíge, **4** na Huíla e **3** em Malanje;
- Sem registo de óbitos.

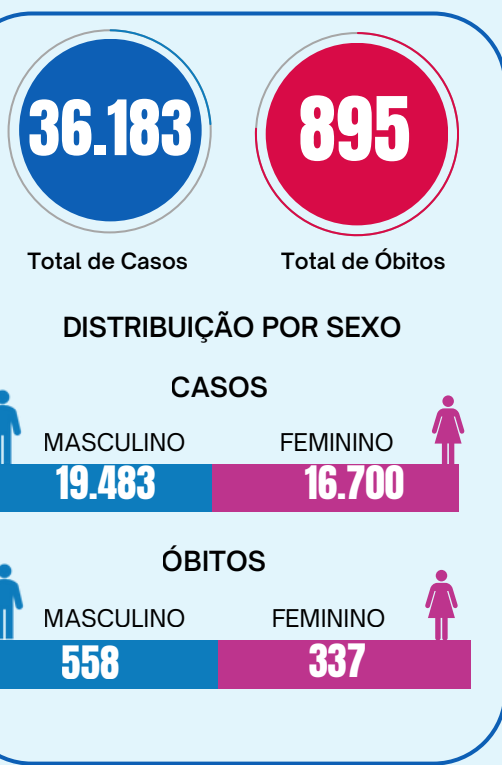
20 Novos Casos

00 Óbitos

DISTRIBUIÇÃO DE CASOS E ÓBITOS NAS ÚLTIMAS 24 HORAS

CUMULATIVO DE CASOS E ÓBITOS

PROVÍNCIA	MUNICÍPIO	CASOS E ÓBITOS NOTIFICADOS NAS ÚLTIMAS 24 HORAS	
		CASOS	ÓBITOS
Huíla	Dongo	1	0
	Hoque	1	0
	Lubango	2	0
Total		4	0
Malanje	Malanje	2	0
	Quêssua	1	0
Total		3	0
Uíge	Dange Quitexe	3	0
	Songo	3	0
	Uíge	7	0
Total		13	0
PAÍS		20	0



Quadro 1: Total de Casos e Óbitos por Município e Província nas últimas 24h

CURVAS EPIDÉMICAS

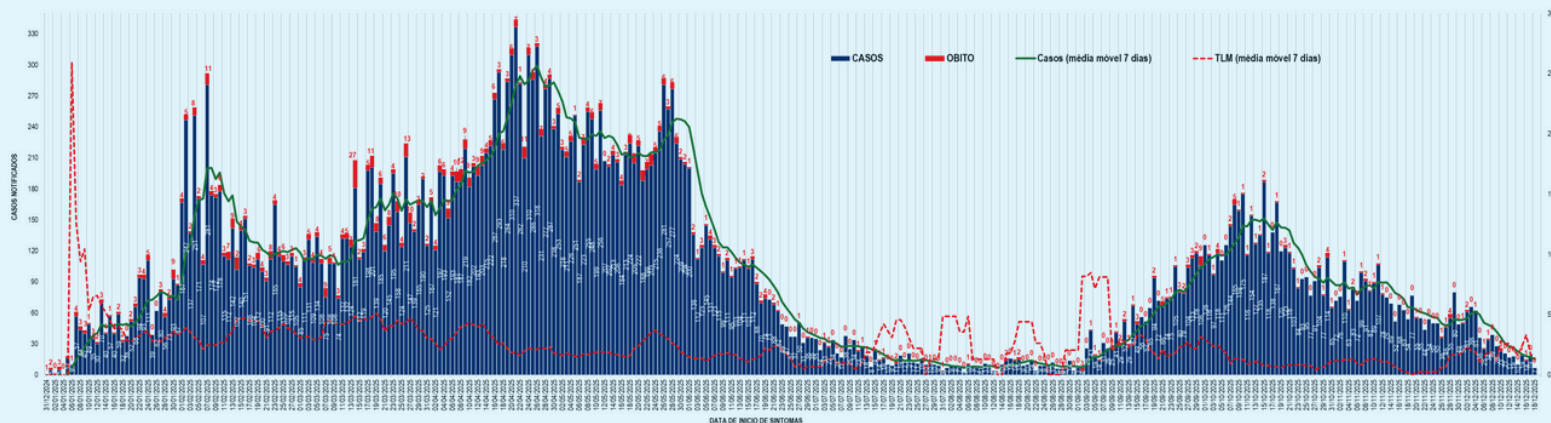


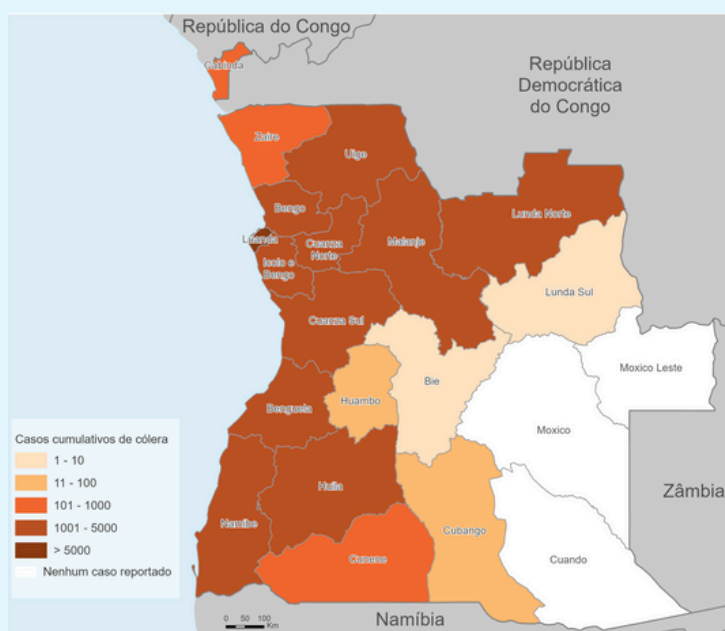
Gráfico 1: Casos e óbitos diários por data do início dos sintomas (31 de Dezembro de 2024 à 19 de Dezembro de 2025)

Boletim Informativo da Cólera

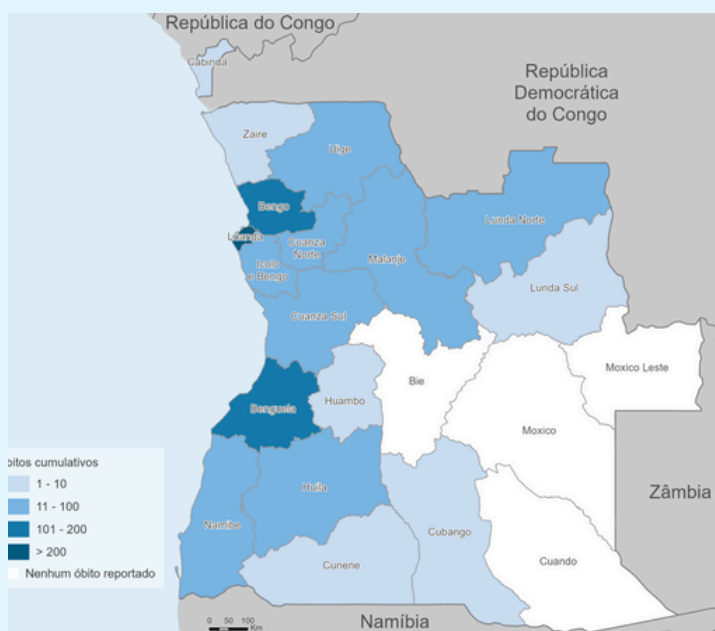
DESTAQUE DAS ÚLTIMAS 24H

- Estão internados **33** pacientes, sendo:
 - 17 na Província do Uíge, 8 em Malanje, 4 na Huíla, 2 no Cuanza Norte e Luanda;
- Altas: **25**, sendo:
 - 18 na Província do Uíge, 4 de Malanje, 2 do Cuanza Norte e 1 da Huíla.

DESTAQUE DOS DADOS CUMULATIVOS

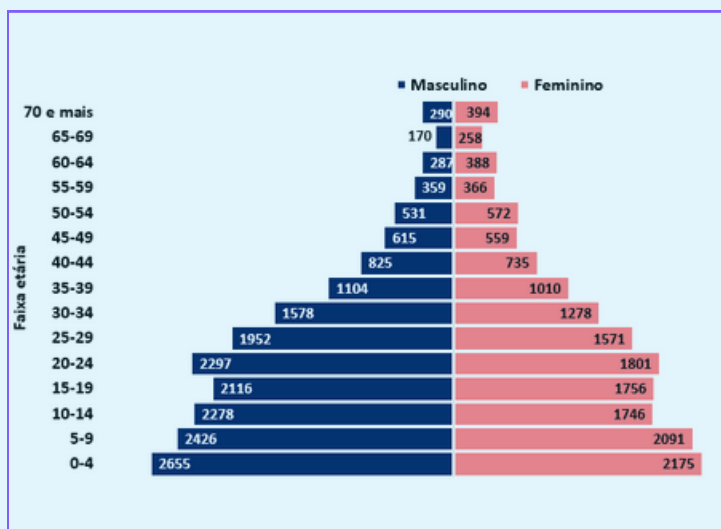


Mapa 1: Casos Cumulativos de Cólera. Angola

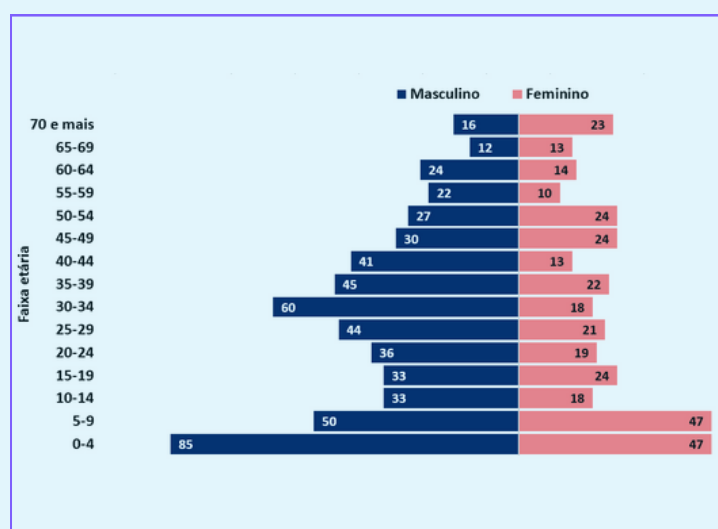


Mapa 2: Óbitos Cumulativos de Cólera. Angola

DISTRIBUIÇÃO DE CASOS POR FAIXA ETÁRIA



DISTRIBUIÇÃO DE ÓBITOS POR FAIXA ETÁRIA



PROVÍNCIA	TOTAL CUMULATIVO DESDE A 1ª SEMANA EPIDEMIOLÓGICA DE 2025		
	TOTAL DE CASOS	ÓBITOS	TAXA DE LETALIDADE (%)
BENGO	3 075	121	3,9
BENGUELA	4 731	108	2,3
BIÉ	2	0	0,0
CABINDA	399	5	1,3
CUANZA NORTE	2 275	69	3,0
CUANZA SUL	2 883	77	2,7
CUBANGO	61	1	1,6
CUNENE	635	7	1,1
HUAMBO	42	1	2,4
HUILA	3 208	62	1,9
ICOLO E BENGO	1 319	31	2,4
LUANDA	7 047	222	3,2
LUNDA NORTE	2 339	64	2,7
LUNDA SUL	3	1	33,3
MALANJE	1 685	41	2,4
NAMIBE	2 731	51	1,9
UÍGE	3 567	24	0,7
ZAIRE	181	10	5,5
PAÍS	36 183	895	2,5

Quadro 2: Distribuição de Casos e Óbitos por Província (até 19 de Dezembro de 2025)

- Desde o início do surto, foram reportados **36.183** casos, dos quais **19.483 (54%)** do sexo masculino e **16.700 (46%)** do sexo feminino;
- Ocorreram **895** óbitos, sendo **404 (45%)** extra-hospitalares e **491 (55%)** intra-hospitalares, com idades compreendidas entre 1 e 95 anos.