



REPÚBLICA DE ANGOLA
MINISTÉRIO DA SAÚDE
DIRECÇÃO NACIONAL DE SAÚDE PÚBLICA

BOLETIM INFORMATIVO DA CÓLERA

ACTUALIZADO: 08-12-2025, às 18h

BOLETIM Nº 335/2025
SEMANA EPIDEMIOLÓGICA Nº 50

DESTAQUE DAS ÚLTIMAS 24h

- Foram notificados **33** novos casos de cólera, sendo **16** na Província do Uíge, **8** no Cunene, **6** na Huíla, **2** em Malanje e **1** no Cubango;
- Ocorreu **1** óbito extra-hospitalar no município de Cutato, Província do Cuando;
- A Taxa de Letalidade correspondente é de **3,0%**

33

Novos Casos

01

Óbito

DISTRIBUIÇÃO DE CASOS E ÓBITOS NAS ÚLTIMAS 24 HORAS

PROVÍNCIA	MUNICÍPIO	CASOS E ÓBITOS NOTIFICADOS NAS ÚLTIMAS 24 HORAS	
		CASOS	ÓBITOS
Cubango	Cutato	1	1
	Total	1	1
Cunene	Cuvelai	8	0
	Total	8	0
Huíla	Capunda Cavilongo	4	0
	Jamba Mineira	1	0
	Matala	1	0
	Total	6	0
Malanje	Malanje	1	0
	Xandel	1	0
	Total	2	0
Uíge	Songo	3	0
	Uíge	13	0
	Total	16	0
PAÍS		33	1

Quadro 1: Total de Casos e Óbitos por Município e Província nas últimas 24h

CUMULATIVO DE CASOS E ÓBITOS

35.935

Total de Casos

888

Total de Óbitos

DISTRIBUIÇÃO POR SEXO

CASOS



MASCULINO

19.359

FEMININO

16.576



ÓBITOS



MASCULINO

554

FEMININO

334



CURVAS EPIDÉMICAS

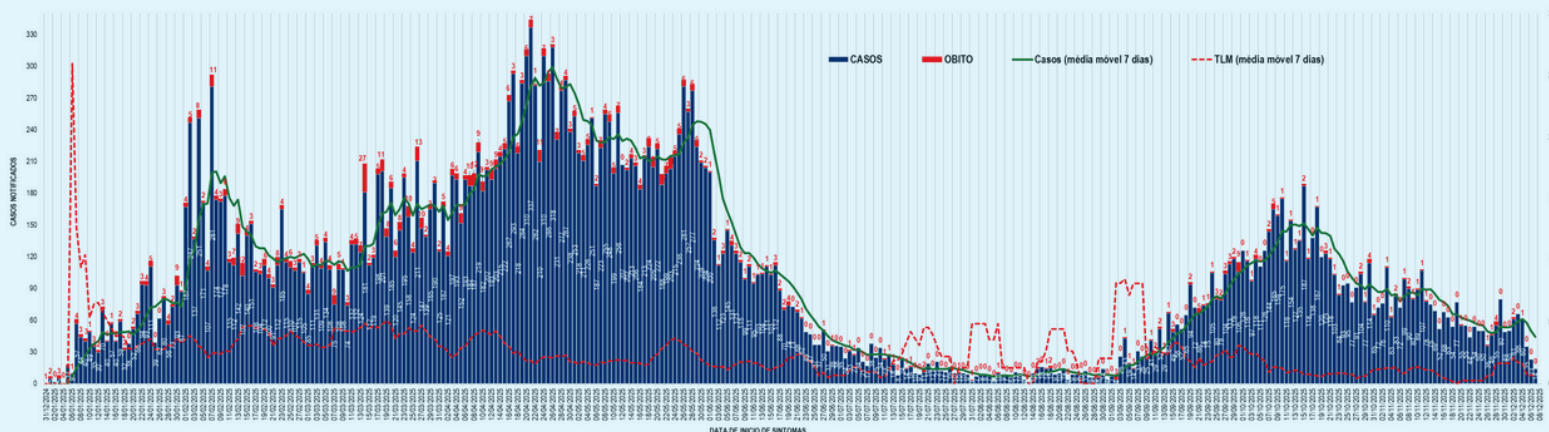


Gráfico 1: Casos e óbitos diários por data do início dos sintomas (31 de Dezembro de 2024 à 08 de Dezembro de 2025)

Boletim Informativo da Cólera

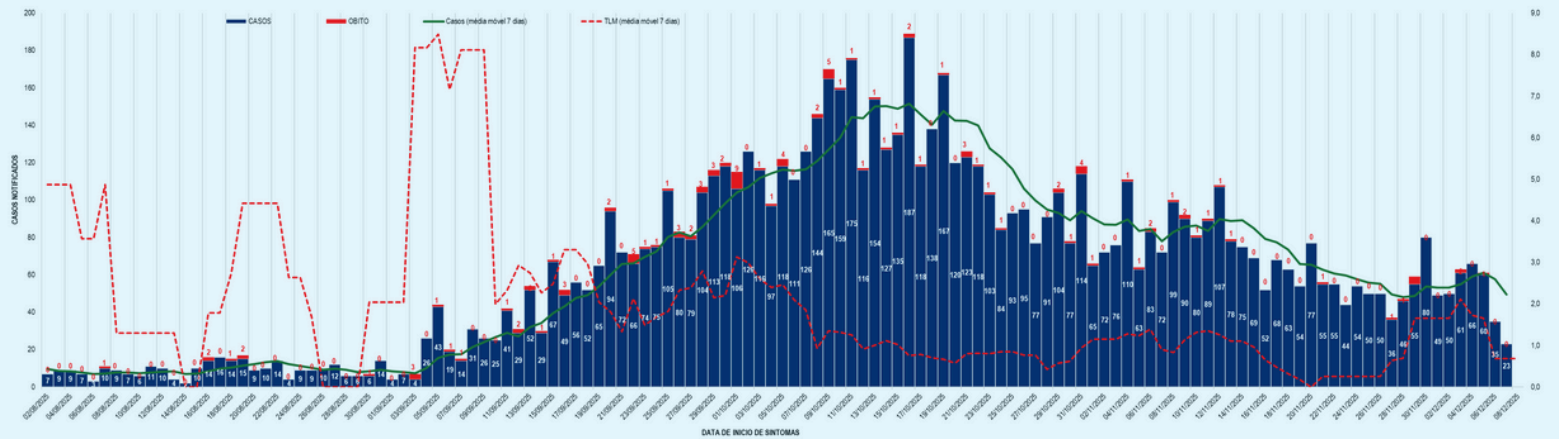
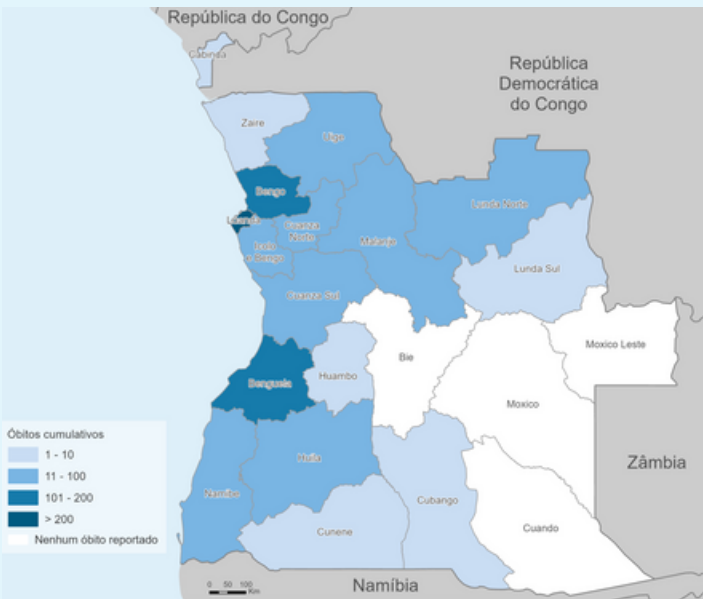
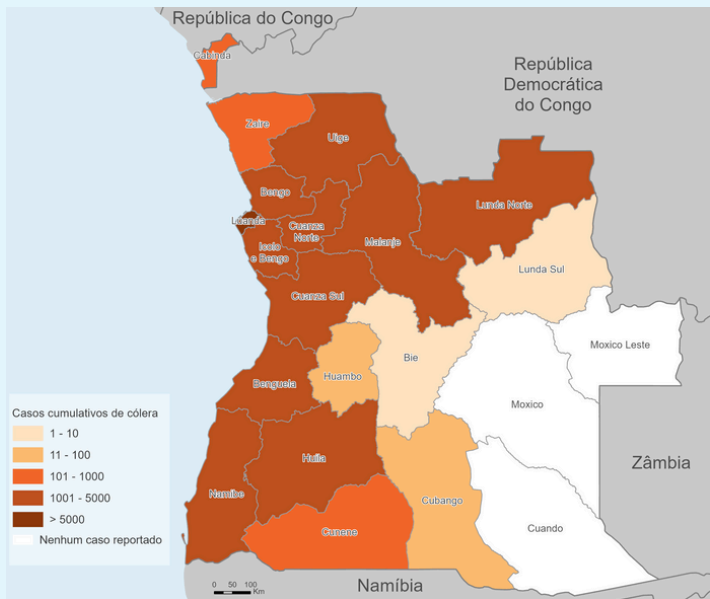


Gráfico 2: Casos e óbitos diários por data do início dos sintomas (01 de Agosto à 08 de Dezembro de 2025)

DESTAQUE DAS ÚLTIMAS 24H

- Estão internados **56** pacientes, sendo:
 - 25 na Província da Huíla, 23 no Uíge, 5 em Malanje e 3 no Cunene;
- Altas: **39**, sendo:
 - 14 na Província da Huíla, 12 do Cunene, 8 do Uíge e 5 de Malanje.

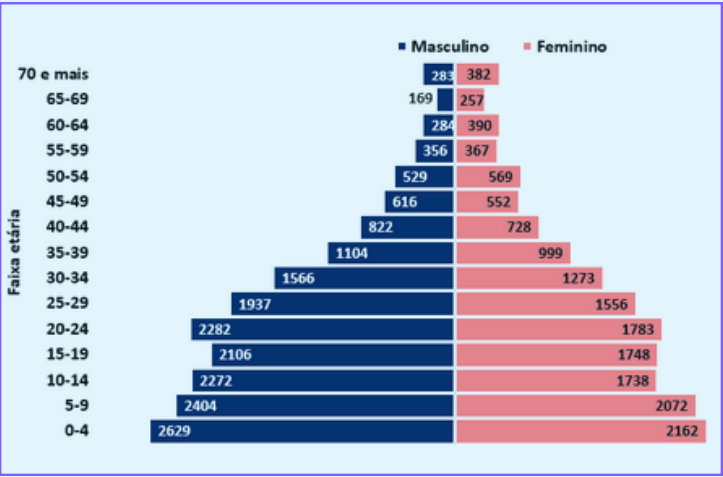
DESTAQUE DOS DADOS CUMULATIVOS



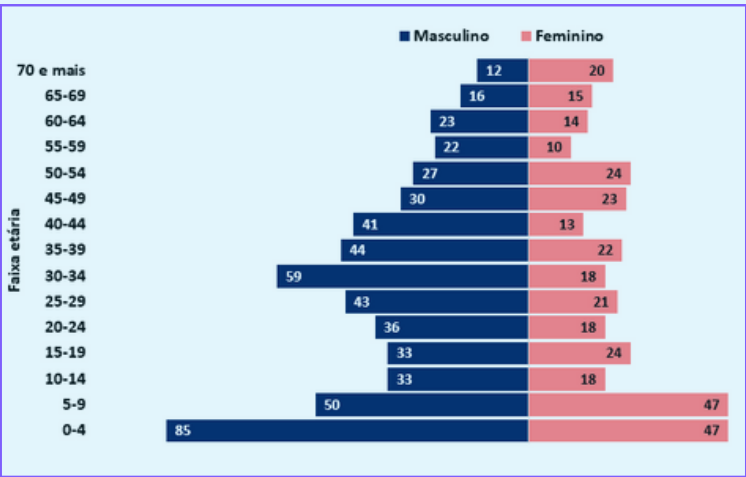
Mapa 1: Casos Cumulativos de Cólera. Angola

Mapa 2: Óbitos Cumulativos de Cólera. Angola

DISTRIBUIÇÃO DE CASOS POR FAIXA ETÁRIA



DISTRIBUIÇÃO DE ÓBITOS POR FAIXA ETÁRIA



PROVÍNCIA	TOTAL CUMULATIVO DESDE A 1ª SEMANA EPIDEMIOLÓGICA DE 2025		
	TOTAL DE CASOS	ÓBITOS	TAXA DE LETALIDADE (%)
BENGO	3 075	121	3,9
BENGUELA	4 730	108	2,3
BIÉ	2	0	0,0
CABINDA	399	5	1,3
CUANZA NORTE	2 267	68	3,0
CUANZA SUL	2 883	77	2,7
CUBANGO	61	1	1,6
CUNENE	634	7	1,1
HUAMBO	42	1	2,4
HUILA	3 132	59	1,9
ICOLO E BENGO	1 319	31	2,4
LUANDA	7 045	222	3,2
LUNDA NORTE	2 339	64	2,7
LUNDA SUL	3	1	33,3
MALANJE	1 642	41	2,5
NAMIBE	2 731	51	1,9
UÍGE	3 450	21	0,6
ZAIRE	181	10	5,5
PAÍS	35 935	888	2,5

Quadro 2: Distribuição de Casos e Óbitos por Província (até 08 de Dezembro de 2025)

- Desde o início do surto, foram reportados **35.935** casos, dos quais **19.359 (54%)** do sexo masculino e **16.576 (46%)** do sexo feminino;
- Ocorreram **888** óbitos, sendo **398 (45%)** extra-hospitalares e **490 (55%)** intra-hospitalares, com idades compreendidas entre 2 e 90 anos.